

## LE QUARTZ FUMÉ : PROPRIÉTÉS ET VERTUS

Par : Laurence T Perles&Co

LE QUARTZ FUMÉ

**Origines, propriétés  
et bienfaits**



0 minutes

Le quartz fumé est une pierre naturelle fascinante, souvent sous-estimée malgré ses jolies nuances allant du translucide brun pâle au noir profond. Cette pierre fine, considérée comme une pierre d'ancrage et de protection en lithothérapie, se distingue par son élégance sobre et sa capacité à apporter une touche de mystère et de raffinement aux bijoux faits main. Inspirez-vous de nos tutoriels de [bijoux en pierre naturelle](#) et confectionnez des bijoux uniques grâce à notre gamme de perles et composants pour bijoux en [quartz fumé](#).



#### Où vient le nom quartz fumé ?

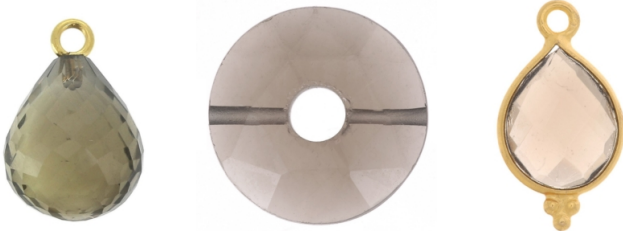
Le nom quartz fumé vient de sa couleur caractéristique qui rappelle la fumée. Le terme "quartz" lui-même vient de "quartz" signifiant "mauvais minéral" ou du terme allemand "gewärtz" qui veut dire "germe" et "excroissance". Au cours des siècles, on lui a donné différentes dénominations, comme "diamant d'Alençon", "diamant allemand", "diamant du Colorado" ou encore "topaze fumée", bien qu'il n'ait rien avoir avec le diamant.

#### Petites Histoires autour du quartz fumé

Connue depuis l'Antiquité, cette pierre naturelle était valorisée dans des bijoux, des amulettes et des objets de décoration.

Elle était également utilisée pour décorer les kilts écossais, mais aussi pour fabriquer des bijoux, comme des bagues ou des broches, et pour sculpter les poignées des dagues traditionnelles des Highlands (les sgian dhu). Le château de Braemar, en Écosse, abrite un quartz fumé pesant plus de 23 kilos.

Au XIXe siècle, la pierre de quartz fumé servait à fabriquer les boules de divination des diseuses de bonne aventure. Elles le préféraient au cristal de roche car sa couleur fumée empêchait les curieux de regarder les prédictions divines d'un peu trop près. Le saviez-vous ? En Chine, au Xlle siècle, les verres des premières lunettes de soleil étaient fabriqués avec cette pierre gemme.



#### Quelle est la couleur du quartz fumé ?

Cette pierre naturelle fascine par sa palette de couleurs, allant du doux marron clair au noir intense, parfois presque opaque. Sa capacité à filtrer la lumière lui confère une brillance subtile et une profondeur unique, rendant chaque pierre singulière.

Il existe deux sortes de quartz fumé, qui se distinguent principalement par leur couleur :

- Le morion brun : Il présente une couleur brun très sombre, presque noir opaque.
- Le cairngorm : Sa teinte varie du jaune brunâtre au brun moyen, parfois avec des nuances plus claires et plus dorées que le morion. Il est spécifique à la région des Cairngorms en Écosse, d'où il tire son nom.

#### Quelles sont les propriétés du quartz fumé ?

Comme son nom l'indique, le quartz fumé est une variété de quartz. Avec une dureté de 7 sur l'échelle de Mohs, cette pierre naturelle combine résistance et beauté, le rendant idéal pour tous types de bijoux DIY. Sa densité, comme celle de toutes les variétés de quartz, se situe généralement autour de 2,65 g/cm³.

#### Où trouve-t-on le quartz fumé ?

Les cristaux de quartz fumé se trouvent dans de nombreux gisements à travers le monde, notamment au Brésil, en Australie, en Suisse, en Écosse, à Madagascar, en France, en Ukraine et aux États-Unis.



#### Quels sont les bienfaits du quartz fumé ?

En lithothérapie, le quartz fumé est considéré comme une pierre protectrice et équilibrante. Il diminuerait le stress et l'anxiété, permettrait d'instaurer le calme intérieur et de retrouver la sérénité. On dit aussi que cette pierre gemme aiderait à lutter contre l'introspection et augmenterait la confiance en soi.

Quel chakra pour le quartz fumé ? Il est conseillé de travailler le quartz fumé avec le chakra racine pour aider à renforcer le sentiment de sécurité et la connexion à la terre. Ensemble, ils permettraient de dissiper la peur et à promouvoir l'élimination du stress et des tensions négatives. Le quartz morion est la pierre des natifs du signe du zodiaque du Bélier, tandis que le cairngorm est idéal pour les signes astrologiques du Scorpion, de la Balance et du Capricorne.

*Attention : nos pierres gemmes ne sont pas vendues pour la lithothérapie. Les pierres naturelles ne peuvent en aucun cas se substituer à une expertise médicale ou à un traitement médical.*

#### Comment se recharge le quartz fumé ?

En lithothérapie, il est indispensable de nettoyer et de recharger les pierres gemmes afin de les débarrasser des énergies négatives cumulées et de leur redonner toutes leurs vertus.

Pour le nettoyer, il suffit de le plonger quelques heures dans un récipient d'eau distillée salée. Vous pouvez utiliser aussi la terre ou les fumigations d'encens.

Pour le recharger, il suffit de le placer quelques heures sous les rayons du soleil ou les rayons de la lune. Pour amplifier cette étape, placez-le sur un tas de quartz ou dans une géode d'améthyste.

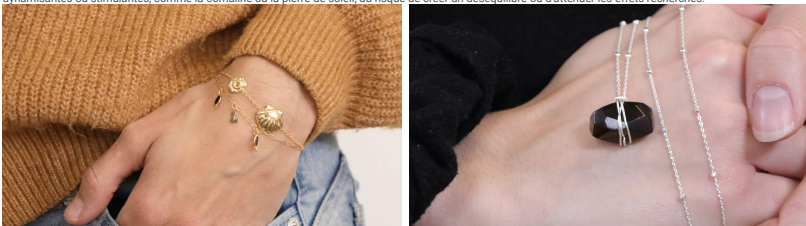
#### Comment utiliser le quartz fumé ?

Les teintes dorées révéleront le quartz fumé. Sa couleur douce se mariera parfaitement avec un apprêt bijou en Gold-Filled, en Plaqué Or ou recouvert d'une finition dorée à l'Or fin 24K. Vous préférez la couleur argentée ? Créez un contraste frappant entre l'éclat blanc et lumineux de l'Acier inoxydable ou de l'Argent 925 avec la teinte sombre du quartz fumé.

Quelle pierre à associer à quartz fumé ? Avec sa couleur neutre et élégante, cette pierre fine peut être associée à une multitude de pierres pour créer des bijoux harmonieux et significatifs.

- Le Quartz rose pour créer un équilibre entre les énergies masculines et féminines.
- La Citrine pour apporter clarté mentale, confiance en soi et abondance.
- L'Améthyste pour la méditation et l'éveil spirituel.
- La Pierre de lune pour favoriser l'intuition et l'équilibre émotionnel.
- La Labradorite pour créer une puissante protection contre les énergies négatives et renforcer l'intuition.
- Le Jade vert pour une combinaison favorisant l'harmonie et le bien-être.
- La Turquoise pour allier protection et communication.
- Le Lapis lazuli pour encourager la prise de décision, l'intuition et la protection.

Quelle pierre ne pas associer avec le quartz fumé ? Cette pierre gemme est une pierre d'ancrage et de protection, connue pour sa capacité à aider à la détente et à la neutralisation des énergies négatives. Il est déconseillé de l'associer à des pierres dont les énergies sont excessivement dynamiques ou stimulantes, comme la cornaline ou la pierre de soleil, au risque de créer un déséquilibre ou d'atténuer les effets recherchés.



*Le résultat*