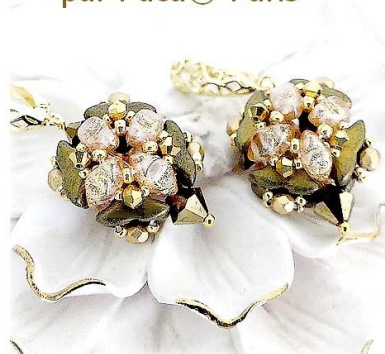




Schéma Perle « Hoshi » © par PUCA®

Perle "Hoshi" ©
par Puca®-Paris



Boucles Oreilles

Helios® Metallic Mat Gold, Volos® Candy Peach



Créé par Puca®



Aout 2025 © Puca
www.perlepuca.canalblog.com
PUCA® Tous droits réservés

Matériel pour les BO

- 16 Helios® par Puca®- Paris
- 16 Volos® par Puca-Paris
- 8 Facettes 3 mm (F3)
- Rocailles 15/0 (R15) + 11/0 (R11)
- 16 Toupies 3 mm (T3)
- 2 Toupie 4mm (T4)
- 1 paire de support BO de votre choix et 1 Tige ou Clou de 5 cm
- Fireline 0.12



1) Placer 1 Helios, 1 R15, 1 F3 et 1 R15 ICI.



2) Placer 1 Volos ICI. Répéter encore 3 fois et fermer.



3) On obtient ceci 😊
On vient se placer ICI dans le trou pointe de la Volos.



4) Placer 1 R11 entre chaque Volos et consolider, Puis venir se placer dans le trou central ICI de la Volos.



5) Placer entre chaque Volos 1 R15, 1 T3 et 1 R15.



6) On obtient ceci 😊.
Puis venir se placer ICI dans la F3.



7) Placer 1 R15, 1 Helios, 1 Volos, 1 Helios et 1 R15 dans la F3 suivante en plaçant votre perlage au-dessus de votre travail précédent.



8) On obtient ceci 😊 .



9) On vient se placer ICI dans la Volos trou pointe et on répéter les étapes 4 et 5.



10) On obtient ceci 😊 . Clôturer votre fil.



11) La perle Hoshi est faisable avec une base de 5 Helios au départ 😊 . Elle forme ainsi une autre perle 😊



12) Les deux perles pour un bijou de sac 😊 .



13) Une autre Idée avec 2 perles Hoshi ©. Un collier avec d'autres perles sur un câble en acier 😊 .



14) La perle Hoshi® peut être portée seule sur une petite chaîne en pendentif 😊 .



15) Ici en BO avec un clou et une toupie de 4 mm. 😊 . A vous de jouer 😊

Je vous souhaite une agréable réalisation.

Je vous offre ce schéma. Merci de ne pas changer sa conception et de n'utiliser que
Les Perles par Puca® - Paris.

Si vous publiez ou partagez ce schéma, merci de ne pas oublier de notifier que c'est
Puca® qui l'a créé.

MERCI 😊

