

PENDENTIF BOULE EN RÉSINE AVEC INCLUSION D'UNE FLEUR DE PHALARIS

Par : Karine Barrera



Débutant



5h

Comment réaliser un pendentif en résine avec une inclusion de fleur ?

Comment faire un collier original facilement ?

Vous avez ce joli pendentif ? On adore l'idée de l'inclusion d'une fleur de phalaris dans de la résine. Créez des pendentifs en forme de sphère avec de la résine bi-composant n'a jamais été aussi simple ! On peut dire merci Karine pour le tuto :) !

Ce qui est génial avec ce pendentif, c'est ce que tout d'abord, il est unique parce que c'est 100% Do It Yourself ! Et ensuite parce qu'on peut l'adapter en fonction des goûts de chacun en changeant la forme du moule en silicone ou bien encore le type de fleurs que vous voulez !

On adore voir les créations que vous réalisez en vous inspirant de nos tutos alors n'hésitez pas à les partager avec nous sur nos réseaux sociaux avec le #Perles&Co !

Quel matériel utiliser pour Pendentif boule en résine avec inclusion d'une fleur de phalaris ?

MATÉRIEL



Coupelles lisses 15 mm Doré à l'or fin x6
Réf. : CP-067
Quantité : 1



Anneaux ouverts 5.5x0.8 mm Fabrication Européenne -Doré à l'or fin x50
Réf. : OAC-010
Quantité : 1



Clous tête ronde 25x0.7 mm souple doré x50
Réf. : OAC-249
Quantité : 1



Résine d'inclusion Crystal'Diamond 150 ml
Réf. : OUTIL-495
Quantité : 1



Fleurs de Phalaris Jaune séchées pour création diy x10 tiges
Réf. : PERS-845
Quantité : 1



Tour de cou maille serpentine 1.3 mm doré à l'or fin x42 cm
Réf. : TDC-293
Quantité : 1



Moule silicone pour réaliser une boule / sphère de 30mm en résine
Réf. : TECH-374
Quantité : 1

Les étapes

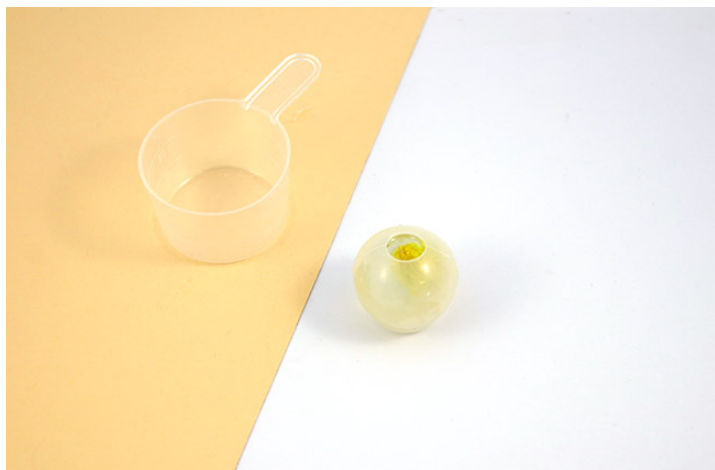
★ Etape 1/6

Préparez votre mélange de résine époxy en mélangeant les 2 composants et en commençant par couler en premier le durcisseur puis ensuite la résine qui elle est plus lourde. Prenez 30 ml de durcisseur puis 60 ml résine. Prenez des gobelets différents puis répartissez votre résine dans chacun d'eux. Gardez seulement un gobelet de résine, réservez les autres au congélateur. Insérez dans votre résine les bouts de cristaux de roche et de feuilles d'or puis versez l'ensemble dans le fond du moule.



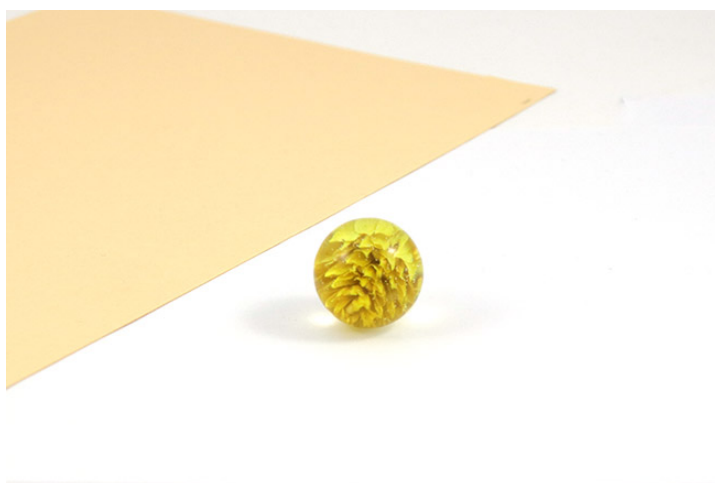
★ Etape 2/6

Installez votre fleur de phalaris séchée dans le moule en silicone. Versez votre résine dans le moule, remplacez correctement votre fleur qui a tendance à remonter à la surface. Les épis de la fleur vont l'empêcher de remonter complètement et elle restera coincée avec une partie qui restera à l'air.



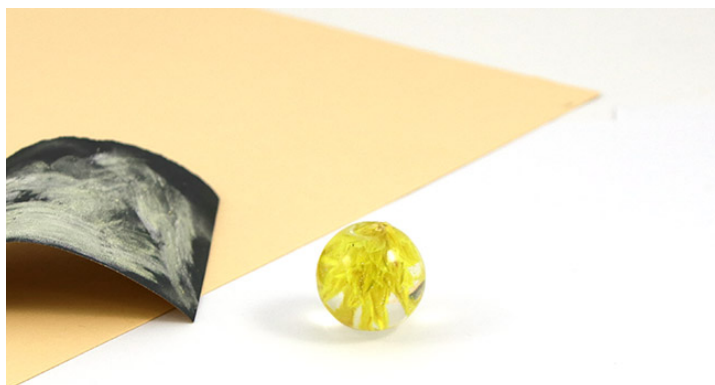
★ Etape 3/6

Attendez 2 jours pour pouvoir démouler votre sphère de résine en retournant le moule et en appuyant pour retourner le silicone. Non, ça ne va pas se déchirer !



★ Etape 4/6

Poncer la partie sur la partie plate de la shère le bout de fleur qui dépasse. Faites bien attention à ne pas rayer la boule en faisant en geste trop grand.



★ Etape 5/6

La meilleure façon de coller une coupelle à la boule de résine et de le faire avec de la résine. Pour cela vous devez garder votre fond de résine dans le gobelet dont vous vous êtes servi et le placer au congélateur. Ressortez-le au moment ou vous avez besoin de coller vos apprêts, étalez un peu de résine épaissie au fond de votre coupelle, posez-la sur le plat de la sphère puis rajoutez le bout de clou tige tête plate. Voici la manière la plus sûre de monter votre pendentif boule en résine, l'inconvénient c'est qu'il faudra encore attendre un jour de plus avant de pouvoir la manipuler. Pour les plus impatientes vous pouvez faire la même chose avec de la colle hasulith.



★ Etape 6/6

Passez un anneau dans l'anneau de la tige puis votre chaîne.



Le résultat

