

COLLIER PATTY EN PERLES EN VERRE PAR PUCA

Par : Puca



Intermédiaire



2h

Comment réaliser un collier en perles par Puca ?

À l'occasion de la sortie des nouvelles perles par Puca, les Pirois la série des tutos se poursuit, alors on vous propose de réaliser pas à pas le collier "Patty" par Puca.

Vous ne la connaissez pas encore ? Allez vite faire un tour sur [son site](#) pour découvrir son univers créatif tout fait de perles en verre.

Envie d'autres couleurs ? Retrouvez toute la gamme de couleurs existantes pour les perles en verre Pirois par Puca. Retrouvez également [tous ses tutoriels en perles en verre](#) sur notre site.

N'hésitez pas à partager avec nous le résultat de vos créations en publiant une photo sur nos réseaux sociaux : [notre page Facebook](#) et [notre page Instagram](#).

Quel matériel utiliser pour Collier Patty en perles en verre par Puca ?

MATÉRIEL



Anneaux ouverts 4X0.5 mm - Fabrication Européenne - doré à l'or fin x50
Réf. : ACC-357
Quantité : 1



Fil Fireline - Tresse fusionnée 0.12 mm (6LB) Crystal x45 m
Réf. : BRF-116
Quantité : 1



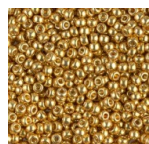
Chaîne Fantaisie carrée 4.5 mm doré à l'or fin x 1m
Réf. : CHU-104
Quantité : 1



Facettes 4 mm Pink x50
Réf. : FAC-300
Quantité : 1



Fermeur aimanté 11 mm strass - Doré - Crystal x1
Réf. : FRM-193
Quantité : 1



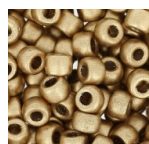
Rocaille Miyuki Duracoat 11/0 4202 - Galvanized Gold x8g
Réf. : MR11/4202
Quantité : 1



Rocaille Miyuki Duracoat 15/0 4202 - Galvanized Gold x8g
Réf. : MR15/4202
Quantité : 1



Perles en verre Piros® par Puca® 2x5 mm - Light Copper Mat x10g
Réf. : PLS-375
Quantité : 1



Rocailles Matubo 8/0 - 3.15 mm Gold Mat x10g
Réf. : ROC-602
Quantité : 1



IOS® par Puca® 5,5x2,5 mm Opaque Mix Rose Gold Ceramic Look x10g
Réf. : TCHE-508
Quantité : 1



Perles en verre Paros® par Puca® 7x4 mm Gold Mat x10g
Réf. : TCHE-887
Quantité : 2

Les étapes

★ Etape 1/22

Placez 1 Paros (trou du centre), 1 R15, 1 Paros (trou de la pointe), 1 R11, 1 facette, 1 R11, Paros, 1 R11, 1 Paros



★ Etape 2/22

Continuez ainsi pour placer 25 x 2 Paros



★ Etape 3/22

Placez 3 R15 à l'extrémité



★ Etape 4/22

Placez 1 R15, 1 Piro, 1 R15 puis passez dans la Paros.



★ Etape 5/22

Puis, dans le second intervalle, placez 1 R15, 1 los, 1 R15



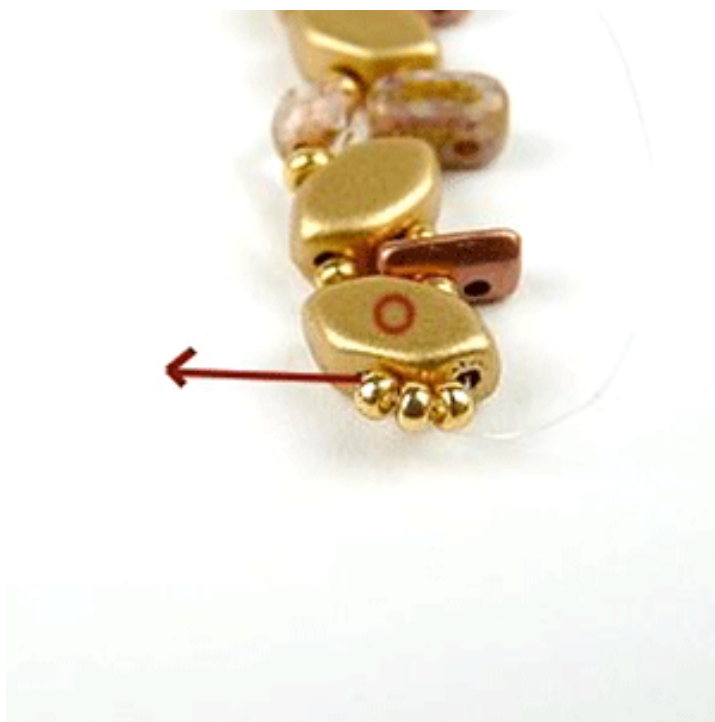
★ Etape 6/22

Répétez les étapes 4 et 5 alternativement tout le rang



★ Etape 7/22

Placez 3 R15 et placez vous dans les 3 R15



★ Etape 8/22

Placez 1 R15, 1 R8, 1 R15, 1 Paros (trou centre), 1 R15, 1 Paros (trou pointe) dans la F4



★ Etape 9/22

Placez 1 R11, 1 Paros, 1 R15, 1 Paros, 1 R11 dans la F4,
faire tout le rang ainsi



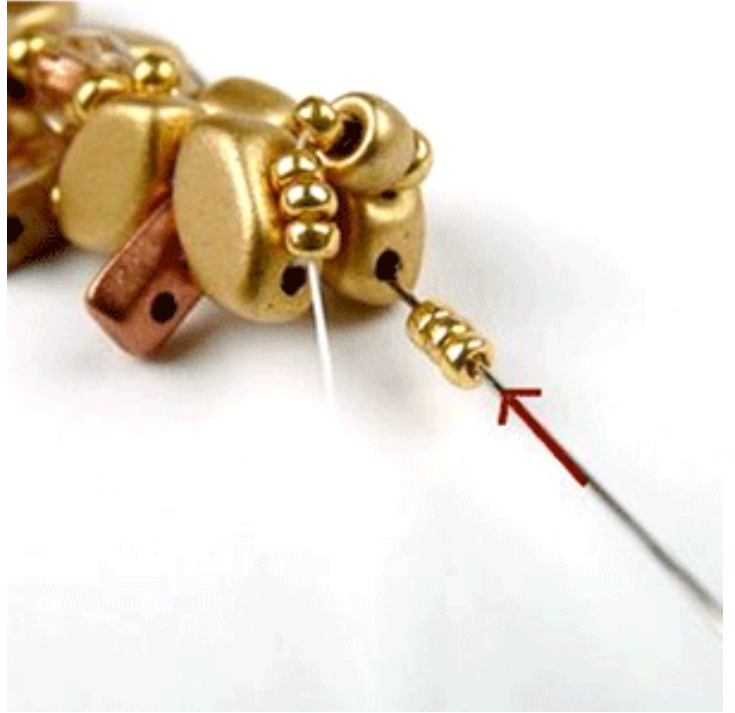
★ Etape 10/22

Placez 1 R8, 1 R15 à l'extrémité (rappel de l'étape 8)



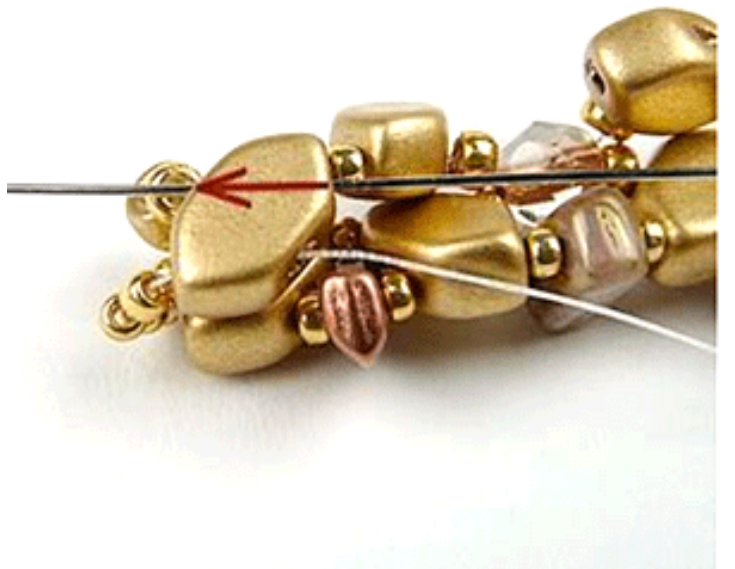
★ Etape 11/22

Pliez votre travail et placez 3 R15 dans la Paros



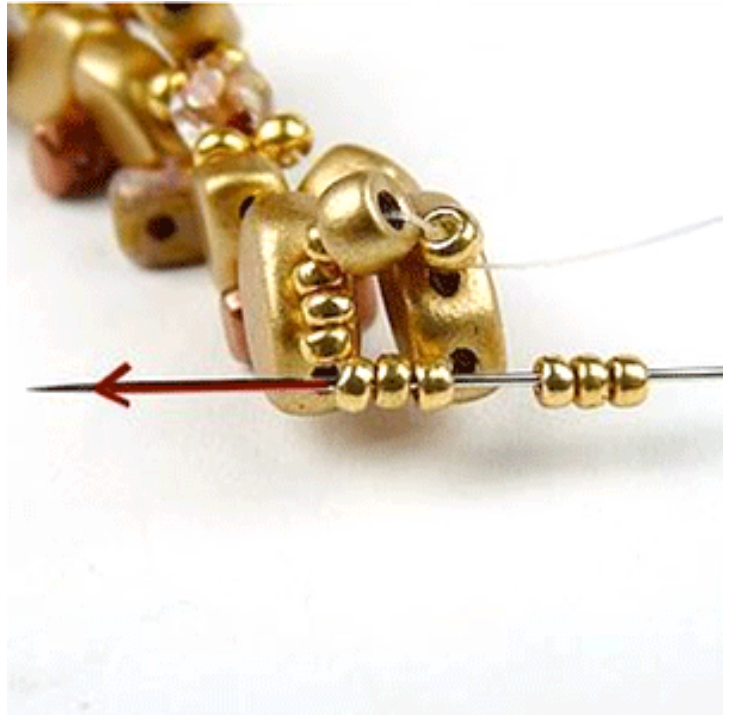
★ Etape 12/22

Placez vous dans la Paros



★ Etape 13/22

Placez 3 R15 et repassez dans toutes les rocailles



★ Etape 14/22

Vous obtenez ceci



★ Etape 15/22

Placez vous dans la Paros comme indiqué sur la photo



★ Etape 16/22

Placez 1 R15 dans la Piro et 1 R15 dans la Paros



★ Etape 17/22

Placez 1 R15, passez dans la los, 1 R15 dans la Paros



★ Etape 18/22

Continuez à reproduire les étapes 16 et 17 tout le rang



★ Etape 19/22

Vous obtenez ceci



★ Etape 20/22

Faites les étapes 11 à 14 pour les extrémités



★ Etape 21/22

Vous avez terminé



★ Etape 22/22

Placez votre chaîne dans la R8 à l'aide d'un anneau



Le résultat

