

PATÈRES LETTRES EN PÂTE FIMO

Par : Karine Barrera



Débutant



3h

Envie de personnaliser avec le nom de votre enfant ? Retrouvez notre gabarit avec toutes les lettres de l'alphabet !

Quel matériel utiliser pour Patères lettres en pâte Fimo ?

MATÉRIEL



Pâte Fimo Soft 57gr Blanc (n°0)
Réf. : FIMO-000
Quantité : 1



Pâte Fimo Soft 57gr Rouge Noël (n°2)
Réf. : FIMO-002
Quantité : 1



Pâte Fimo Soft 57gr Vert Pomme (n°50)
Réf. : FIMO-050
Quantité : 1



Pâte Fimo Soft 57gr Emeraude (n°56)
Réf. : FIMO-056
Quantité : 1



Pâte Fimo Soft 57gr Chocolat (n°75)
Réf. : FIMO-075
Quantité : 1



Colle à Bijoux Hasulith 30 ml
Réf. : OUTIL-007
Quantité : 1

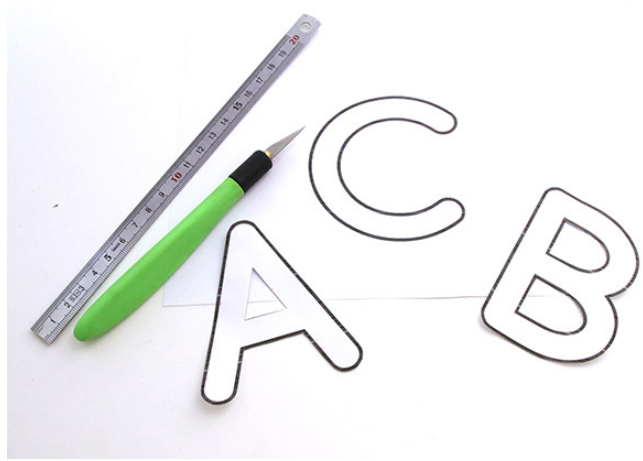


Cutter de précision avec manche ergonomique tout support
Réf. : TOOL-577
Quantité : 1

Les étapes

★ Etape 1/9

Imprimez vos lettres A, B, C en vous servant du PDF puis découpez-les avec le cutter.



★ Etape 2/9

Fabriquez vos propres couleurs de pâtes en mélangeant à du blanc une très petite quantité de pâte couleur vert émeraude, vert pomme et rouge. Torsadez vos pâtes jusqu'à uniformiser les couleurs.



★ Etape 3/9

Passez vos 3 couleurs l'une après l'autre dans la machine à pâte à un cran moyen. Posez chaque lettre sur une plaque colorée.



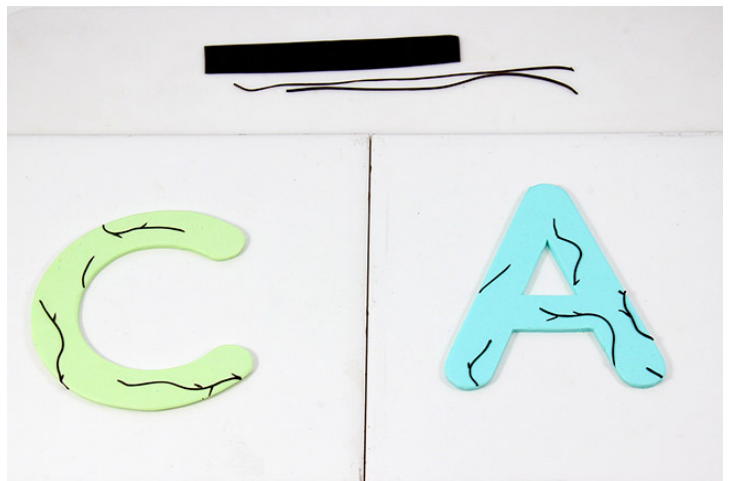
★ Etape 4/9

Travaillez directement sur votre support de cuisson, soit un carreau de faïence ou de verre pour ne pas déformer les lettres. Suivez les contours des gabarits lettres en découpant avec le cutter les plaques polymères.



★ Etape 5/9

Passez dans la machine à pâte un peu de Fimo marron au cran le plus fin. Découpez de fines lamelles avec le cutter, placez-les sur les 3 lettres pour imiter des branches d'arbres.



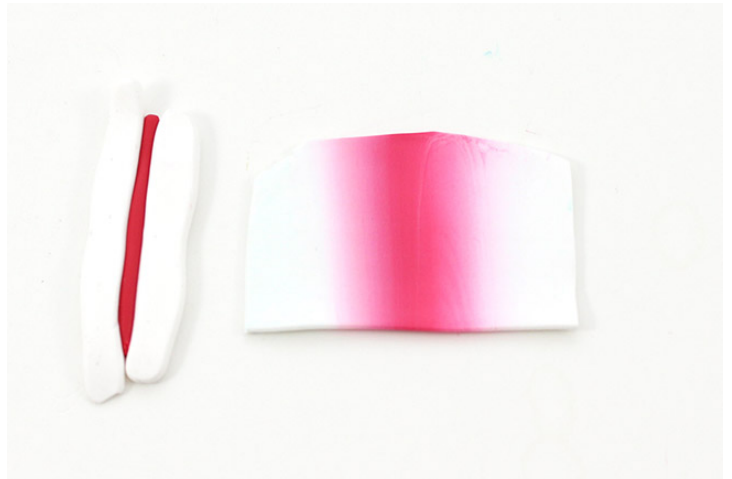
★ Etape 6/9

Passez vos 2 couleurs vertes dans la machine à pâte un cran plus large que pour le marron. Découpez de petites formes de feuilles dans les 2 couleurs puis avec une aiguille tracez quelques nervures. Placez-les sur les branches.



★ Etape 7/9

Réalisez un petit dégradé de couleurs en mettant cote à cote un cylindre de pâte blanche puis un autre bien plus petit en rouge et un dernier blanc comme le premier. Passez le rouleau de façon verticale puis passez l'ensemble dans la machine à pâte en repliant en 2 chaque fois cette plaque et en la passant toujours dans le sens vertical, répétez les passages une dizaine de fois jusqu'à obtenir votre dégradé de couleurs.



★ Etape 8/9

Servez-vous de toutes vos plaques de couleurs pour créer des fleurs. Découpez dans les plaques vertes et la bleue de petits triangles. Découpez d'autres triangles plus gros avec le dégradé de pâte rose et le rose pastel. Mettez les triangles bords à bords puis lissez et liez l'ensemble en posant un bout de papier cuisson sur la Fimo et en passant une carte dessus.



★ Etape 9/9

Placez toutes vos fleurs et boutons de fleurs sur vos lettres. Texturez vos fleurs avec une aiguille appuyez un peu de manière à souder les fleurs sur leur lettre. Placez vos carreaux de faïence dans un four traditionnel, lancez une cuisson à 120 degrés pendant 30 minutes. Utilisez une colle forte pour faire adhérer les lettres à une patère.



Le résultat

