

DIY BAGUE GOLD FILLED (OR LAMINÉ) ET PERLES IRRÉGULIÈRES NACRÉES PURECRYSTAL

Par : Lucie L Perles Co



Débutant



15 minutes

Comment créer une bague ?

Pour poursuivre la présentation de la nouvelle collection PureCrystal, on continue avec les tutos du mois ! Aujourd'hui, on vous propose de réaliser un tutoriel bague en gold filled (or laminé) et perles irrégulières nacrées PureCrystal avec une jolie forme baroque. D'autres couleurs et d'autres tailles de perles irrégulières nacrées existent, vous les avez sûrement vues passer dans nos nouveautés. Pour les shopper et personnaliser votre bague avec vos couleurs préférées, retrouvez-les sur notre site sans plus attendre !

Ici, les supports de bague sont déjà prêts et ajustables pour qu'ils puissent s'adapter à tous les doigts ! Mais pour les plus à l'aise avec le travail du gold filled, vous pouvez aussi opter pour la création de la bague en elle-même grâce à un fil dur gold filled.

Côté outils, pas besoin d'être nécessairement très équipé. Pour pouvoir réaliser ce tutoriel, il faudra simplement différentes pinces de bijoutier que vous trouverez dans ce kit de pinces à bijoux.

Et voilà, en deux temps trois mouvements, votre bague est déjà terminée !

Et sur votre doigt ça donne quoi ? On a hâte de voir le résultat de votre création alors n'hésitez pas à nous partager une photo de votre bijou sur nos réseaux sociaux : notre page Facebook et notre page Instagram.

Quel matériel utiliser pour DIY Bague gold filled (or laminé) et perles irrégulières nacrées PureCrystal ?

MATÉRIEL



Fil souple 0.40 mm en Gold filled (or laminé) x 1 m
Réf. : GLD-242
Quantité : 1



Bague jonc ajustable Taille 51 à 56 en Gold filled (or laminé) x1
Réf. : GLD-402
Quantité : 2



Baroque nacrée PureCrystal 5843 perle goutte irrégulière 16 mm White Pearl x1
Réf. : SWB-756
Quantité : 1



Baroque nacrée PureCrystal 5844 perle ovale irrégulière 14 mm White Pearl x1
Réf. : SWB-767
Quantité : 1

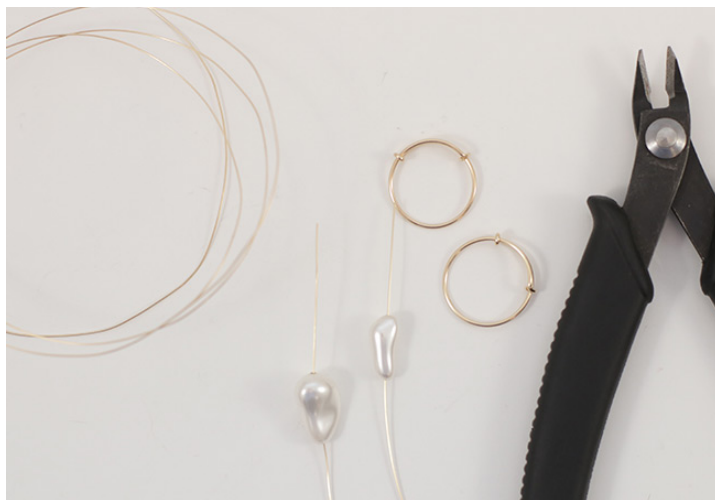
Les étapes

★ Etape 1/3

Coupez deux petites longueurs de fil souple en gold filled soit environ 5 cm x 2.

★ Etape 2/3

Enroulez un premier fil autour de votre support de bague à l'aide d'une pince à bijoux à embouts ronds fins. Maintenez le fil à l'aide de votre doigt au départ puis avec la pince plaquez votre fil contre le support de manière à l'entourer. Vous pouvez protéger votre pince avec des embouts en nylon pour éviter de marquer votre fil. Répétez cette même opération sur l'autre bague.



★ Etape 3/3

Placez une perle irrégulière sur l'un des deux fils et reliez ce fil à l'autre support de bague en l'enroulant de la même manière que la première fois. Votre perle nacrée PureCrystal est donc fixée entre les deux supports de bague. Répétez l'opération pour la seconde perle. Et voilà, en deux temps trois mouvements votre bague est déjà terminée !



Le résultat