

# TISSAGE MIYUKI BRICK STITCH MOTS TISSÉS SUR TAMBOUR À BRODER

Par : MameizelleK



Intermédiaire



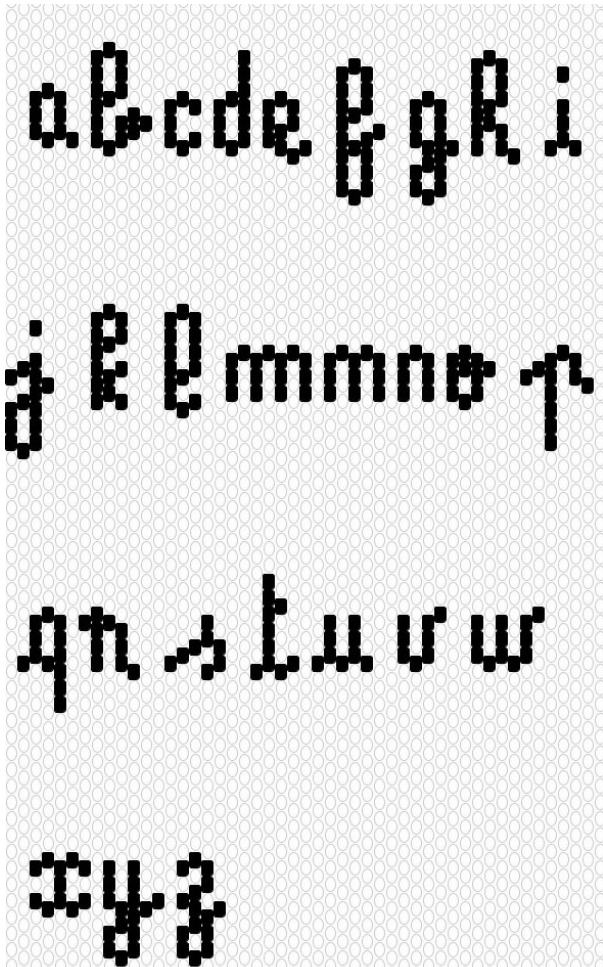
5h

Vous aimez les [perles Miyuki](#) et vous souhaitez personnaliser davantage vos bracelets en y insérant des mots ou des phrases ? - C'est désormais possible avec Karyn du blog [Mamoizelle K](#). Elle vous a concocté un alphabet pour écrire vos mots selon la technique du brick stitch.

Pour les débutantes, n'hésitez pas à consulter nos [fiches techniques](#) pour apprendre le tissage de perles : c'est plus simple que ça en a l'air ! Après ça, vous n'aurez plus à appréhender le [tissage en brick stitch avec augmentation et réduction](#).

Nous remercions Karyn de nous avoir expliqué pas à pas comment réaliser des lettres tissées en perles Miyuki et de nous avoir partagé ces deux diagrammes.

Si vous souhaitez à nouveau tisser des motifs ou réaliser des bijoux tissés, retrouvez tous nos tutos dans [Tissage de perles Miyuki](#).



L'équipe Perles & Co serait ravie de voir votre réalisation de mots et de phrases tissés ! N'hésitez pas à nous envoyer des photos de votre création sur notre page [Facebook](#) : elle sera peut-être choisie et publiée pour inspirer d'autres personnes !

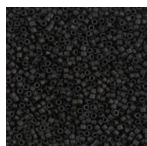
NB : Attention, la liste de produits ci-dessous n'est pas totalement conforme à la photo de présentation. Pour des raisons de stock, certains produits de ce tutoriel ont été remplacés par des équivalents.

## Quel matériel utiliser pour Tissage Miyuki brick stitch mots tissés sur tambour à broder ?

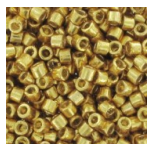
### MATÉRIEL



Fil C-Lon D 0.3 mm - Gold x73m  
Réf. : C-LON-012  
Quantité : 1



Miyuki Delica 11/0 DB0310 - Mat Black x8g  
Réf. : DB-0310  
Quantité : 1



Miyuki Delica Duracoat 11/0 DB1832 - Galvanized Gold x8g  
Réf. : DB-1832  
Quantité : 1



Tissu Lin lavé - Blanc x10cm  
Réf. : FABRIC-372  
Quantité : 2



Aiguilles à perler Miyuki extra fines x6  
Réf. : OAC-162  
Quantité : 1



Tambour pour broderie 10 cm x1  
Réf. : OUT-316  
Quantité : 3



Colle à Bijoux Hasulith 30 ml  
Réf. : OUTIL-007  
Quantité : 1



Ciseaux déco design House Doctor Bicolore 18 cm manche Laiton lame Noir  
Réf. : SEW-894  
Quantité : 1

## Les étapes

### ★ Etape 1/3

```
<? if(isset($step['description']) &&
!empty($step['description'])): ?>
```

Pour commencer, prenez un fil d'environ 1 mètre et enfiler deux aiguilles à chaque extrémité (vous allez monter votre premier rang selon la technique de l'échelle). Ensuite, placez une perle sur le fil. Faites passer la deuxième perle dans les deux aiguilles en les croisant. Vous verrez que la perle se positionne sur la première : c'est bon signe, continuez ainsi !

Pour une augmentation en début de rang, vous devez enfiler les deux premières perles (une dorée et une noire) et venir passer l'aiguille sous la boucle formée par les deux dernières perles du rang précédent. Tirez avec délicatesse sur le fil et faites repasser l'aiguille dans la perle noire (du côté où l'aiguille est sortie).

Vous verrez que les perles se positionnent. C'est parfait ! Continuez ainsi perle après perle et vous verrez bientôt le résultat...

```
<? endif; ?>
```

---

### ★ Etape 2/3

```
<? if(isset($step['description']) &&
!empty($step['description'])): ?>
```

Pour l'augmentation de fin de rang, prenez une perle, enfiler la et faites passer l'aiguille sous la boucle créée par la dernière perle enfilée et celle du rang précédent. Tissez ainsi rangée par rangée. Une fois le tissage réalisé, n'oubliez pas de rentrer les fils en les sécurisant.

```
<? endif; ?>
```

---

### ★ Etape 3/3

```
<? if(isset($step['description']) &&
!empty($step['description'])): ?>
```

Si vous souhaitez, comme Karyn, présenter de façon originale et mignonne vos mots tissés, vous devez vous munir de 3 tambours à broder. Tendez le lin sur le tambour et vissez. Vous n'avez plus qu'à découper le surplus dans le dos et coudre vos mots et motifs !

```
<? endif; ?>
```

## Le résultat