

PENDENTIF AZEL AVEC CABOCHON PAR PUCA®

Par : Puca



Intermédiaire



2h

Comment créer un pendentif en perles ?

Découvrez le nouveau schéma Pendentif Azel par Puca® à l'occasion de la sortie des nouveaux cabochons Metallic Mat. Pour apprendre à réaliser ce pendentif, vous pouvez ouvrir le schéma pdf et suivre les étapes détaillées pas à pas de Puca. Tissez les perles Piros®, toupiesPureCrystal et Miyuki autour du cabochon qui sera le centre du pendentif. Pour débiter ce schéma, collez votre cabochon sur le tissu à broder et munissez-vous simplement de votre fil, d'une aiguille et de vos perles. Lancez-vous pas-à-pas dans cette création et donnez vie à un bijou unique en son genre.

Pour ce schéma, Puca® vous propose plusieurs variations de couleurs possibles : une première dans des teintes de violet et de doré, et une deuxième dans des teintes de vert et doré. Vous pouvez retrouver toutes ces variations en bas de page dans la liste du matériel. Mais n'hésitez pas à choisir vous-même les couleurs que vous souhaitez, nous avons une large gamme de [cabochons par Puca®](#), [perles Piros®](#) et [perles toupies](#) sur le site.

Téléchargez le schéma : [Pendentif Azel par Puca®](#)

Nb : pour des raisons de stock, il est possible la liste du matériel ait été modifiée et que certaines références aient été remplacées par des équivalences.

Quel matériel utiliser pour Pendentif Azel avec cabochon par Puca® ?

MATÉRIEL



Anneaux ouverts 4x0.8 mm - Fabrication Européenne - doré à l'or fin x50
Réf. : ACC-352
Quantité : 1



Attache pendentif strassé 16x5 mm avec anneau fermé - Doré - Crystal x1
Réf. : ACT-816
Quantité : 1



Perles en verre Piros® par Puca® 2x5 mm - Chatoyant Grape x10g
Réf. : CCA-725
Quantité : 1



Chaîne maille Forçat limée 2.7 mm - Doré x50cm
Réf. : CHR-846
Quantité : 1



Facettes 3 mm Gold Mat x50
Réf. : FAC-879
Quantité : 1



Fermoir mousqueton 15 mm Doré à l'or fin x1
Réf. : FRM-929
Quantité : 1



Cabochon rond en verre par Puca® 25 mm - Dark Lilac Metallic Mat x1
Réf. : GBS-298
Quantité : 1



Rocaille Miyuki Duracoat 11/0 4202 - Galvanized Gold x8g
Réf. : MR11/4202
Quantité : 1



Rocaille Miyuki Duracoat 15/0 4202 - Galvanized Gold x8g
Réf. : MR15/4202
Quantité : 1



Toupies en cristal PureCrystal 5328 4 mm Cyclamen Opal Shimmer 2X x50
Réf. : TOUPI-073
Quantité : 1

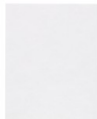
MATÉRIEL



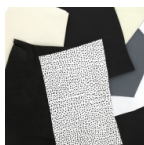
Fil Fireline - Tresse fusionnée 0.12 mm (6LB) Crystal x50 m
Réf. : FCU-956
Quantité : 1



Colle à Bijoux Hasulith 30 ml
Réf. : OUTIL-007
Quantité : 1



Lacy's Stiff Stuff - 10,6x14 cm
Réf. : OUTIL-170
Quantité : 1



Chutes de cuir de luxe en morceaux de tailles / textures différentes - Noir x 200g
Réf. : PERS-986
Quantité : 1

Le résultat



Puca®



Pendentif "Azel"®

par Puca® - Paris







Cabochon® 25 mm Metallic Green Forest et
Piros® Light Gold Mat