

BIJOU DE SAC CHAÎNE PORTE-CLÉS ET BRELOQUES

Par : Tiffanie Perles&Co



Débutant



10 minutes

Comment faire un bijou de sac tendance ?

Les bijoux de sac sont de retours ! Les Porte-clés style années 2000 et chaînes de sac avec breloques et gri-gri sont les nouveaux accessoires tendance à adopter cette année. Customisez vos sacs à main préférés grâce à notre tutoriel bijou pour sac. Laissez-vous inspirer par cette jolie chaîne en acier inox doré ainsi que nos adorables breloques papillons, coeur et perroquet. Ces breloques ne vous inspirent pas ? Découvrez des centaines de modèles de pendentifs en acier inox doré dans notre catalogue.

Dans ce tuto, je vous propose deux systèmes d'attaches différents : d'un côté un mousqueton pour porte-clés et de l'autre, un mousqueton rond aussi utilisé pour faire des bijoux. Vous pouvez les mixer comme dans le tuto, ou bien, choisir l'une des deux options. Dans ce cas, ajoutez un mousqueton porte-clés ou un mousqueton rond supplémentaire à la place de celui des deux que vous retirez. Il vous faut un système de fixation des deux côtés de la chaîne.

Avant d'acheter le matériel, vérifiez que votre sac est compatible avec ce système de fixation. Il vous faut de quoi accrocher la chaîne des deux côtés du sac. L'épaisseur de l'anneau du sac doit être égal ou inférieur à 5 mm. Pour mesurer les anneaux de votre sac, rien de mieux qu'un pied à coulisse ! C'est un outil très utile, aussi bien pour la création de bijoux que pour le bricolage.

Notez également que la chaîne en acier inox est solide mais qu'il est très difficile d'ouvrir les maillons pour la séparer. En tout cas, vous n'y parviendrez pas avec la méthode classique consistant à ouvrir les maillons avec deux pinces plates ou rondes. Pour ouvrir un maillon, placez une pince coupante solide sur la jonction du maillon. Vous n'allez pas couper le maillon, mais vous servir des lames de la pince pour écarter l'ouverture. Ensuite, continuez d'écarter le maillon avec une pince ronde en la plaçant sur l'ouverture avec la partie de plus en plus grosse du bout de pince.

Cette création peut être adaptée de multiples manières en fonction du design de votre sac donc n'hésitez pas à expérimenter !

Quel matériel utiliser pour Bijou de Sac chaîne porte-clés et breloques ?

MATÉRIEL



Anneaux ouverts 10x1 mm en Acier inoxydable 316L Doré x10
Réf. : ACC-854
Quantité : 1



Breloque ronde effet plissé 17 mm - Acier inoxydable 304L Doré x1
Réf. : ACX-763
Quantité : 1



Chaîne maille Forçat 7.4 mm en Acier inoxydable 316L Doré x50cm
Réf. : CHU-224
Quantité : 1



Fermoir rond mousqueton 24.5 mm - Doré à l'or fin x1
Réf. : CLS-130
Quantité : 1



Pendentif papillon en verre avec oxydes de Zirconium 15x20 mm - Doré - Vert - Crystal x1
Réf. : ETA-534
Quantité : 2



Grand Pompon textile avec attache 4 cm - Bleu marine - Vert turquoise x1
Réf. : LCD-957
Quantité : 1



Porte clés mousqueton 37 mm - Doré x1
Réf. : POC-059
Quantité : 1



Porte clés anneau à personnaliser 25 mm - Acier inoxydable Doré x1
Réf. : POC-062
Quantité : 1



Breloque perroquet 18x7 mm en résine époxy - Acier inoxydable 304L Doré x1
Réf. : SST-245
Quantité : 1



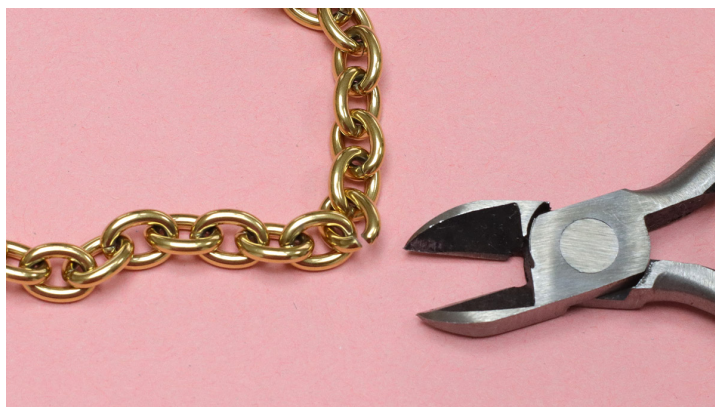
Pendentifs coeurs travaillés 19x18 mm - Acier inoxydable 304L Doré x2
Réf. : STL-782
Quantité : 1

Les étapes

★ Etape 1/5

Commencez par ajuster la longueur de la chaîne. Dans notre exemple, elle fait 34 cm. Cette chaîne est très solide. Vous ne parviendrez pas à ouvrir les maillons avec la méthode classique consistant à faire pivoter les deux bouts du maillon avec deux pinces.

Pour ouvrir les maillons de cette chaîne en acier inoxydable, placez les lames de la pince coupante au niveau de l'ouverture du maillon et appuyez pour séparer les deux bouts du maillon.



★ Etape 2/5

Pour l'ouvrir encore plus, utilisez une pince ronde que vous placerez au niveau de l'ouverture et appuyez. Comme ceci, vous allez pouvoir écarter le maillon petit à petit en utilisant la partie de plus en plus épaisse de la pince ronde. Au bout d'un moment, l'ouverture sera suffisamment grande pour retirer un maillon et séparer la chaîne.



★ Etape 3/5

Comme expliqué dans l'introduction, il y a deux fixations différentes sur notre exemple. D'un côté de la chaîne, vous pouvez fixer un mousqueton pour porte-clés grâce à un anneau de jonction 10 mm. Pour ouvrir ces anneaux, vous pouvez utiliser la méthode classique plutôt que celle montrée aux étapes 1 et 2.



★ Etape 4/5

Dé l'autre côté, j'ai mis un mousqueton rond et j'ai ajouté un anneau pour porte-clés. Le mousqueton est également fixé avec un anneau ouvert 10 mm. L'anneau pour porte-clés est simplement glissé dans le mousqueton.



★ Etape 5/5

Les breloques sont attachées à la chaîne avec le reste d'anneaux 10 mm. Pour les placer, j'ai plié ma chaîne en deux pour repérer le milieu. Sur le maillon du milieu, j'ai ajouté le sequin plissé. Ensuite, les autres breloques sont placées à environ 4 cm de distance.



Le résultat

