

DIY BAGUE TISSAGE PEYOTE CROISÉ EN PERLES MIYUKI

Par : Perles & Co



Débutant



2h

Comment créer une bague en perle ?

Vous êtes à la recherche d'un schéma pour bague en perle ? Nanwood creations vous propose ce tutoriel de bague en tissage peyote, un DIY pas à pas pour réaliser une bague originale en perles de rocaïlle ! Toujours en manque d'inspiration ? Retrouvez nos autres tutoriels de bagues à faire soi-même !

Vous souhaitez apprendre à réaliser un tissage peyote ? Découvrez nos fiches techniques sur le tissage peyote impair et comment faire une augmentation ou une diminution !

On adore voir vos créations alors n'hésitez pas à nous envoyer vos photos sur la page Facebook ou à nous taguer sur Instagram avec #PerlesandCo !

Quel matériel utiliser pour DIY bague tissage peyote croisé en perles miyuki ?

MATÉRIEL



Miyuki Delica 11/0 DB0203 - Cream Ceylon x8g
Réf. : DB-0203
Quantité : 1



Miyuki Delica Duracoat 11/0 DB1836 - Galvanized Muscat x8g
Réf. : DB-1836
Quantité : 1



Aiguilles à tisser Pony taille 12 51 mm x6
Réf. : OAC-1107
Quantité : 1

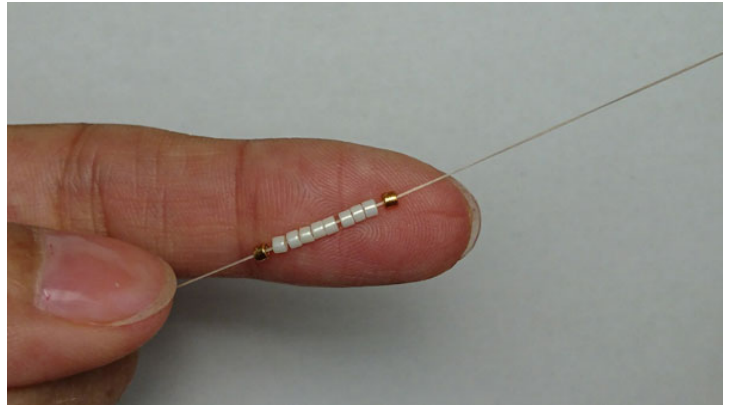


Fil Miyuki Nylon Beading thread B 0.25 mm Blush (n°04) x50 m
Réf. : UFC-496
Quantité : 1

Les étapes

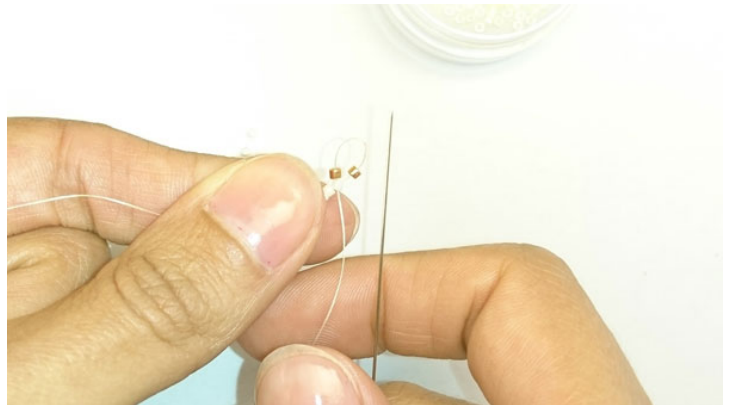
★ Etape 1/8

Enfilez vos perles sur votre fil : 1 perle dorée, 8 perles blanches, 1 perle dorée



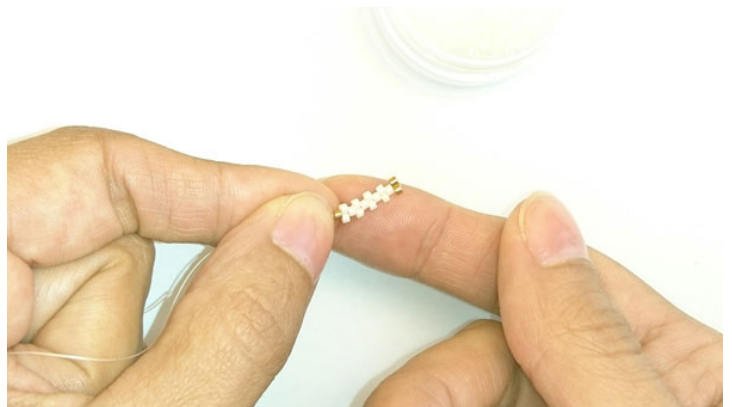
★ Etape 2/8

Commencez votre tissage peyote en enfilant une perle dorée puis en repassant dans la première perle blanche.



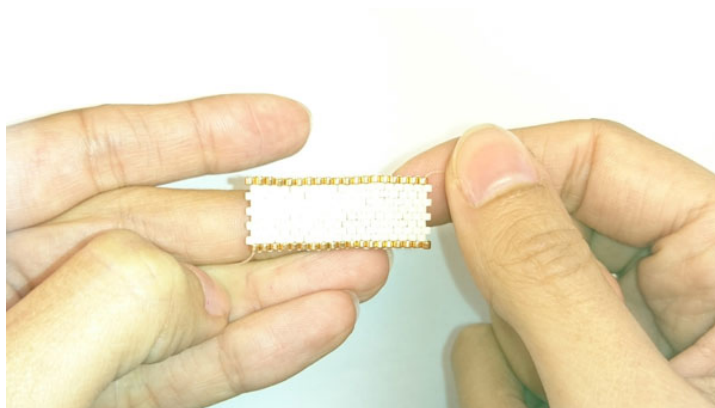
★ Etape 3/8

Continuez votre tissage peyote jusqu'au bout de la ligne.



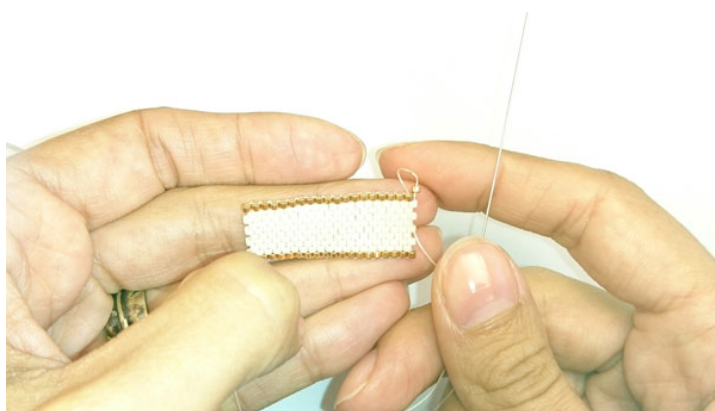
★ Etape 4/8

Continuez le tissage peyote afin de terminer la première partie ! Elle doit faire la moitié du tour de votre doigt.



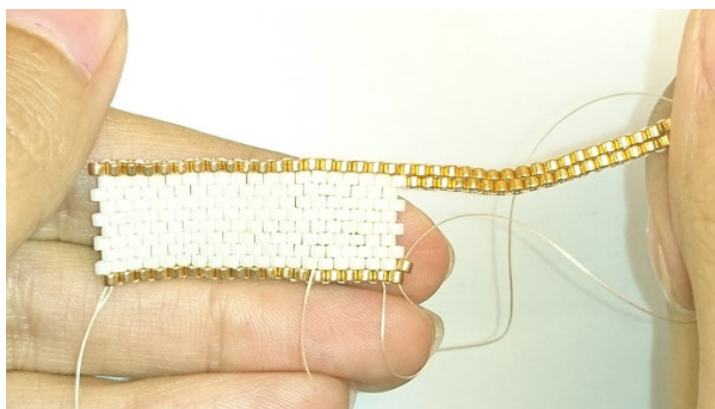
★ Etape 5/8

Veillez à bien prendre votre tissage dans le bon sens, c'est-à-dire avec une perle dorée en haut et la perle blanche qui dépasse. Faites ensuite un tissage peyote sur 2 perles. Cette nouvelle bande de perle doit être aussi grande que la première bande.



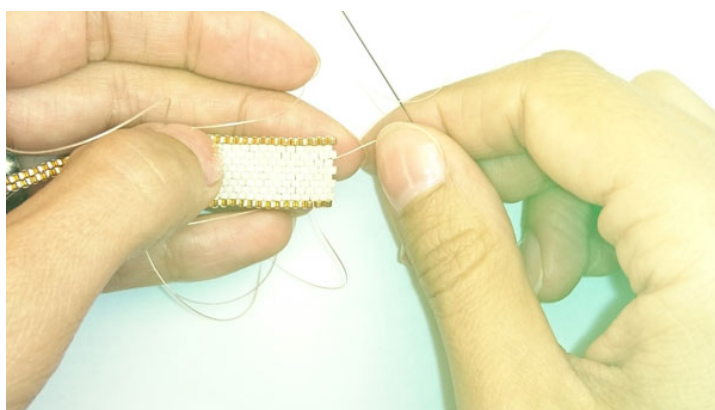
★ Etape 6/8

Répétez l'opération en bas et du même côté. Veillez à insérer votre nouveau fil afin qu'il ressorte par la deuxième perle dorée en bas. Continuez votre tissage à l'identique de la bande du haut.



★ Etape 7/8

Du côté inverse des deux bandes dorées, commencez ensuite la dernière bande qui viendra rejoindre l'extrémité de la première bande tissée. (Longueur identique à la base)
Comptez les 4 perles blanches du milieu, c'est de là qu'elle partira.



★ Etape 8/8

Il ne vous reste plus qu'à assembler la bande blanche la plus fine à la base de la bague et assembler les deux bandes dorées par-dessus en les croisant.



Le résultat

