

BOUCLES D'OREILLES BRIGHT WINGS EN SOUTACHE MOONLIGHT ET CRISTAUX PURECRYSTAL

Par : Reje



Débutant



0 minutes

Comment créer des boucles d'oreilles en soutache moonlight ?

Envie d'apprendre la technique de la soutache mais peur de vous lancer ? Nous avons le tutoriel qu'il vous faut !

Une magnifique paire de boucles d'oreilles en soutache moonlight de fabrication italienne qui orne délicatement des cristaux PureCrystal comme des navettes et des poires très facilement réalisable par une débutante. C'est la créatrice de bijoux Renata Rosa alias Reje Soutache qui nous montre le pas à pas à suivre.

Retrouvez encore plus d'idées de bijoux à créer dans notre catégorie de tutoriels de bijoux en soutache.

On adore voir vos créations, alors n'hésitez pas à nous envoyer vos photos sur notre page Facebook ou à nous taguer sur Instagram avec #perlesandco !

NB : Attention, la liste de produits ci-dessous n'est pas totalement conforme à la photo de présentation. Pour des raisons de stock, certains produits de ce tutoriel ont été remplacés par des équivalents.

Quel matériel utiliser pour Boucles d'oreilles Bright Wings en soutache moonlight et cristaux PureCrystal ?

MATÉRIEL



Fil Fireline - Tresse fusionnée 0.15 mm (8LB) Crystal x46 m
Réf. : BRF-321
Quantité : 1



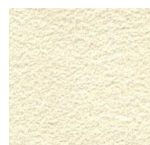
Chaîne en laiton brut strass en cristal taillé 2,10 mm Crystal/Aquamarine/BlueZircon/White Opal x50cm
Réf. : CHR-206
Quantité : 1



Soutache Moonlight fabrication italienne 3.5 mm Beige / Mauve x1m
Réf. : FILC-657
Quantité : 1



Aiguille à perler John James taille 12 51 mm x25
Réf. : OAC-095
Quantité : 1



Ultra Suede - Suedine 21,5x21,5x0,8 cm crème
Réf. : OAC-205
Quantité : 1



Colle forte avec aiguille G-S HYPO Cement 9 ml
Réf. : OUTIL-010
Quantité : 1



Clous d'oreilles plateau sans anneau 4 mm en Argent 925 x2
Réf. : SL-1269
Quantité : 1



Cabochon PureCrystal 4230 Lemon 14x9 mm Amethyst x1
Réf. : SWC-845
Quantité : 2



Toupies en cristal PureCrystal 4 mm Blue Zircon AB2X x50
Réf. : TPK-216
Quantité : 1



Cabochon poire PureCrystal 4328 13x7,8 mm Light Rose
Réf. : WCB-705
Quantité : 2



Navette PureCrystal 4200 15x7 mm Light Turquoise
Réf. : WNV-083
Quantité : 2

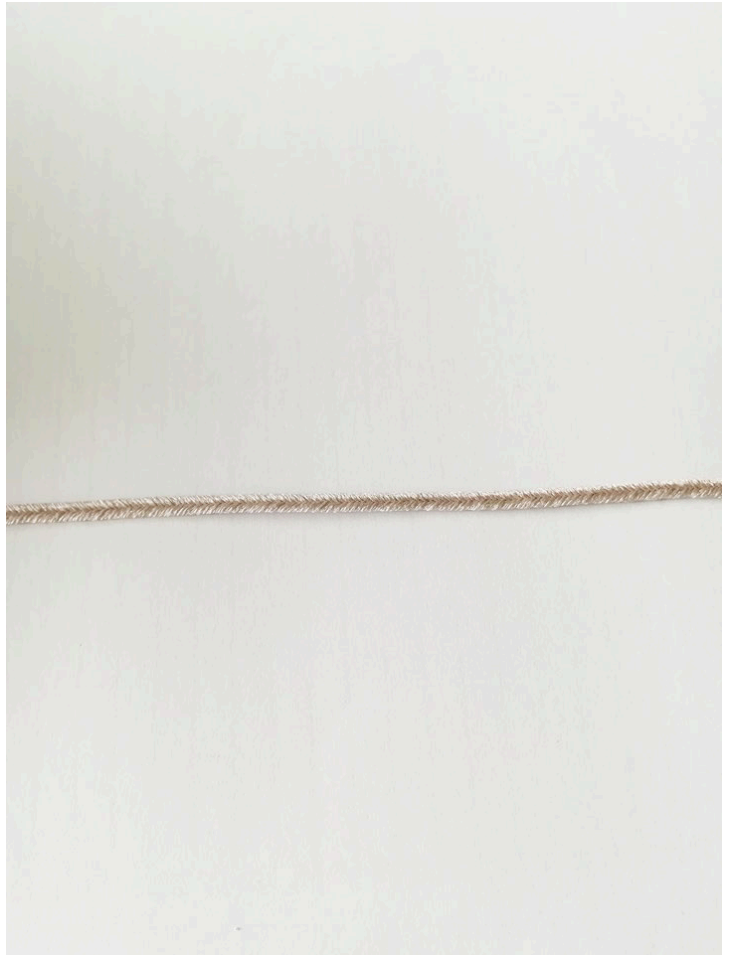


Poire PureCrystal 4328 6x3.6 mm Montana x1
Réf. : WNV-243
Quantité : 2

Les étapes

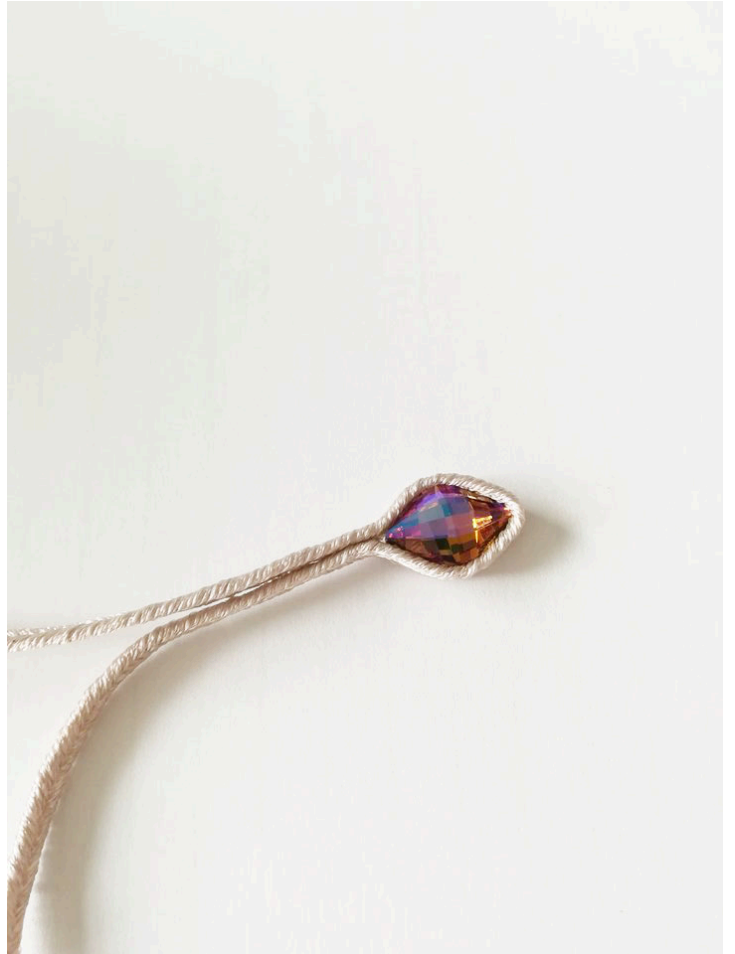
★ Etape 1/11

Couper 18 cm de fil soutache.



★ Etape 2/11

Avec un peu de colle, fixer le cabochon PureCrystal Lemon au milieu du fil soutache.



★ Etape 3/11

Tourner la soutache sur elle-même en formant un cercle puis l'attacher derrière le cabochon PureCrystal.



★ Etape 4/11

Couper le surplus de soutache à l'arrière du travail.



★ Etape 5/11

Coller la chaîne de strass sur le cercle formé par la soutache.



★ Etape 6/11

Collez un morceau de soutache de 10 cm autour de la chaîne de strass et insérez une toupie PureCrystal dans la partie inférieure.



★ Etape 7/11

Coudre la toupie et attacher la soutache au dos.



★ Etape 8/11

Préparer les trois cabochons PureCrystal à placer sur la côté.



★ Etape 9/11

Fixer chaque cabochon à l'intérieur de morceaux de soutache.



★ Etape 10/11

Coudre les cabochons sur le cercle puis fixer les clous d'oreilles à l'arrière des boucles d'oreilles.



★ Etape 11/11

Couvrir l'arrière de la boucle d'oreille avec de l'ultrasuede.



Le résultat

