

BRACELET BANGLE DIY TISSAGE PEYOTE CIRCULAIRE AVEC DES PERLES MIYUKI DELICAS

Par : EMJY



Intermédiaire



4h

Comment réaliser un bracelet bangle?

Comment réaliser un bracelet tissé en peyote circulaire?

Toujours à l'affût de techniques de tissage oubliées ou de nouvelles techniques Marjorie alias Emjy nous propose de réaliser un bracelet tissé DIY avec la technique peyote circulaire. Avec ce tutoriel, découvrez comment réaliser ce bijou tissé avec des perles de verre Miyuki Delicas et quelques toupies PureCrystal.

Vous débutez en tissage, pas de panique, apprenez les bases du tissage de perles dans notre rubrique boîte à outil.

Merci à Marjorie pour le partage de son tutoriel.

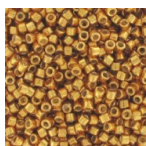
On adore voir vos créations alors n'hésitez pas à nous envoyer des photos de votre bracelet bangle DIY sur notre page Facebook ou à nous taguer sur Instagram avec #Perlesandco !

Quel matériel utiliser pour Bracelet bangle DIY tissage peyote circulaire avec des perles Miyuki Delicas ?

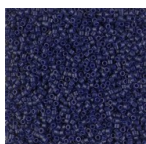
MATÉRIEL



Fil C-Lon D 0.3 mm - White x71m
Réf. : C-LON-027
Quantité : 1



Miyuki Delica Duracoat 11/0 DB1833 - Galvanized Yellow Gold x8g
Réf. : DB-1833
Quantité : 1



Miyuki Delica Duracoat 11/0 DB2144 - Opaque Dyed Cobalt x8g
Réf. : DB-2144
Quantité : 1



Toupies en cristal PureCrystal 5328 4 mm Crystal x50
Réf. : TPK-247
Quantité : 1

MATÉRIEL



Aiguilles à perler Miyuki extra fines x6
Réf. : OAC-162
Quantité : 1

Les étapes

★ Etape 1/20

Pour mesurer le tour de bracelet qu'il vous faut, mesurez votre main au niveau du passage le plus large, à la jonction des doigts et de la main en repliant le pouce vers l'intérieur. La longueur obtenue vous donne ainsi la longueur de l'enfilade à réaliser.



★ Etape 2/20

Nous débutons ce bracelet par la ligne du centre qui contient les toupies comme ça elles seront bien réparties sur tout le bracelet.

Vous devez enfiler un nombre de perles pair. Prenez environ 2 mètres de fil pour commencer. Réalisez l'enfilade de perle en répétant l'ordre suivant jusqu'à obtenir la longueur nécessaire (ici 19cm) : 3 miyuki dorées, 1 toupie, 3 miyuki dorées et 3 colorées (vous devez finir votre enfilade par 3 colorées).



★ Etape 3/20

Repassez dans la première perle dorée enfilée afin de créer l'anneau. Le fil doit ressortir du côté opposé à l'autre.



★ Etape 4/20

Débutez votre rang de peyote classique, pour placer votre première perle, sautez la première perle dorée.



★ Etape 5/20

Venez passer votre aiguille dans les 3 suivantes (1 miyuki dorée, 1 toupie, 1 miyuki dorée)



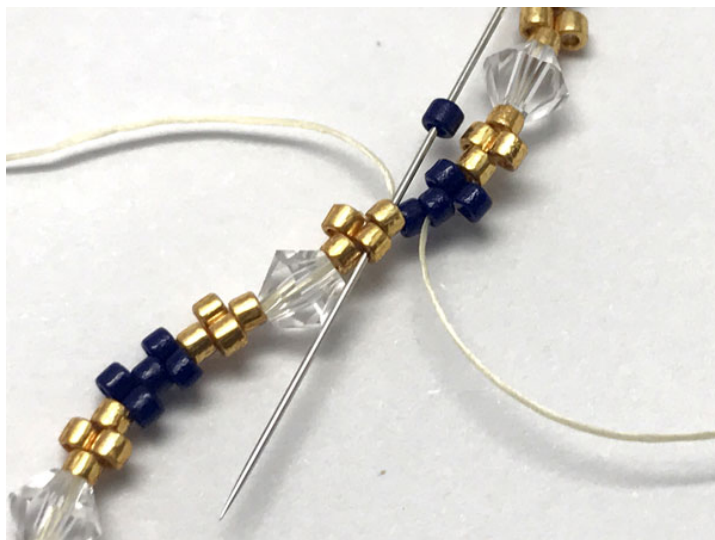
★ Etape 6/20

Continuez votre peyote classique puis répétez l'opération à chaque toupies.



★ Etape 7/20

Pour terminer votre premier rang, enfiler une perle bleue, puis passez dans les 2 perles dorées qui se présentent en remontant afin de pouvoir débuter votre nouveau rang.



★ Etape 8/20

Débutez ce nouveau rang en enfilant 5 perles dorées afin de faire le tour de votre toupie, puis passez dans la première miyuki dorée qui se présente.



★ Etape 9/20

Continuez en peyote classique puis répétez l'opération pour chaque toupies. (Les 2, 3 premiers rang ont tendance à tourner, restez vigilante lors du placement des perles).



★ Etape 10/20

Pour terminer ce rang, enfiler une perle bleue, sautez la première perle dorée puis passé dans les 6 suivantes pour pouvoir débutez votre nouveau rang.



★ Etape 11/20

Commencez ce rang en peyote classique, arrivé à la première toupie sautez la première miyuki dorée et passez dans les 5 suivantes.



★ Etape 12/20

Répétez cette étape sur tout le tour du bracelet.



★ Etape 13/20

Terminez ce rang, en sautant la première miyuki dorée et en passant dans les 4 suivantes en remontant.



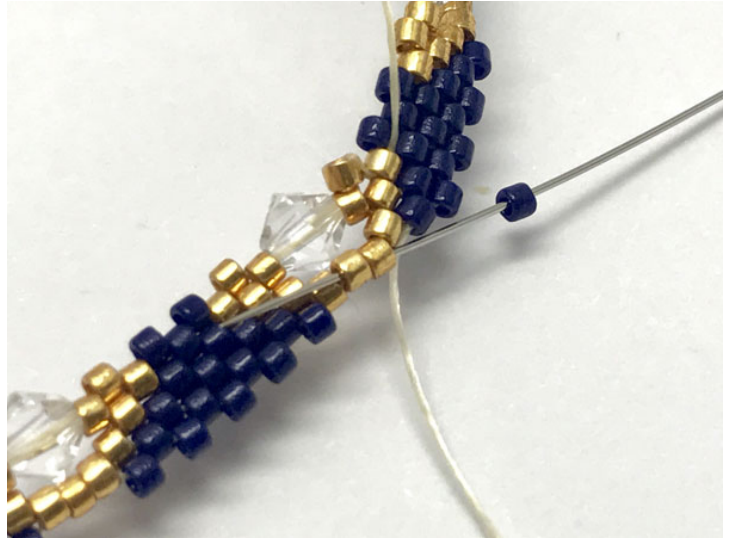
★ Etape 14/20

Débutez le nouveau rang normalement, puis à chaque toupies, sautez la première miyuki dorée et passez dans les 3 suivantes.



★ Etape 15/20

Terminez votre rang en sautant la première miyuki dorée, puis passez dans les deux suivantes en remontant.



★ Etape 16/20

Commencez votre nouveau rang, et à chaque toupies, sautez la première dorée et passez uniquement dans celle du milieu.



★ Etape 17/20

Continuer l'étape précédente sur toute la longueur.



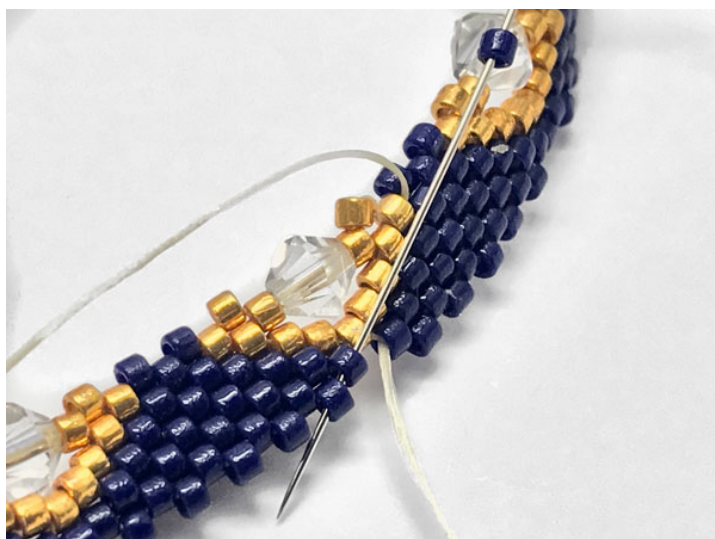
★ Etape 18/20

Pour terminer ce rang, sautez la première dorée puis remontez dans les deux suivantes (ici une dorée, une bleu) pour commencer le nouveau rang.



★ Etape 19/20

Tissez en peyote classique sur la largeur souhaitée en terminant toujours votre rang en passant dans 2 perles en remontant afin de pouvoir débutez un nouveau rang.



★ Etape 20/20

Réalisez les mêmes étapes de l'autre côté, et voilà votre bracelet bangle (anneau sans fermoir) est terminé. Vous pouvez si vous souhaitez le rigidifier un peu plus, passer une couche de vernis sur le tour intérieur.



Le résultat

