

## BROCHE EN PERLES MIYUKI MOTIF TIPI PAR ROSE MOUSTACHE

Par : Rose Moustache



Débutant



0 minutes

*Comment faire une broche en perles Miyuki tissées ?*

Grâce à Emmanuelle de Rose Moustache, nous vous proposons un tissage de perles miyuki pour réaliser une broche avec un motif tendance, le tipi. Ici, Emmanuelle nous propose de monter ce tissage brickstitch en broche, mais rien ne vous empêche de réaliser un collier ou autre. Pour les débutantes, vous pouvez vous rendre sur nos fiches techniques pour apprendre les bases du tissage de perles.

La réalisation du motif tipi s'effectue rangée par rangée. Avec ce modèle, la 1re ligne réalisée est la plus longue, c'est-à-dire celle du bas avec les perles dorées (voir grille de tissage ci-dessous).

Vous le savez chez Perles&Co on est un peu curieux... alors n'hésitez pas à nous montrer le résultat de vos créations en partageant une photo de vos créations avec nous sur les réseaux sociaux : [notre page Facebook](#) et [notre page Instagram](#).

## Quel matériel utiliser pour Broche en perles Miyuki motif tipi par Rose Moustache ?

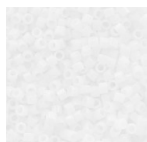
### MATÉRIEL



Support de broche 15.5 mm rhodié x1  
Réf. : ACT-594  
Quantité : 1



Miyuki Delica 11/0 DB0010 - Black x8g  
Réf. : DB-0010  
Quantité : 1



Miyuki Delica 11/0 DB0200 - Opaque White x8g  
Réf. : DB-0200  
Quantité : 1



Miyuki Delica 11/0 DB0410 - Galvanized Yellow Gold x8g  
Réf. : DB-0410  
Quantité : 1



Miyuki Delica 11/0 DB0721 - Opaque Yellow x8g  
Réf. : DB-0721  
Quantité : 1



Miyuki Delica 11/0 DB0729 - Opaque Turquoise Green x8g  
Réf. : DB-0729  
Quantité : 1



Miyuki Delica 11/0 DB2117 - Duracoat Opaque Carnation x8g  
Réf. : DB-2117  
Quantité : 1



Aiguilles à perler Miyuki extra fines x6  
Réf. : OAC-162  
Quantité : 1



Colle à Bijoux Hasulith 30 ml  
Réf. : OUTIL-007  
Quantité : 1



Fil Miyuki Nylon Beading thread B 0.25 mm Blush (n°04) x50 m  
Réf. : UFC-496  
Quantité : 1

## Les étapes

### ★ Etape 1/20

Coupez une longueur de fil assez longue (2 m sachant qu'une partie est nécessaire au départ, mais ne sera pas utilisée par la suite) et enfiler les deux aiguilles à chaque extrémité.



### ★ Etape 2/20

Passez une première perle dorée, elle viendra se positionner au milieu du fil.



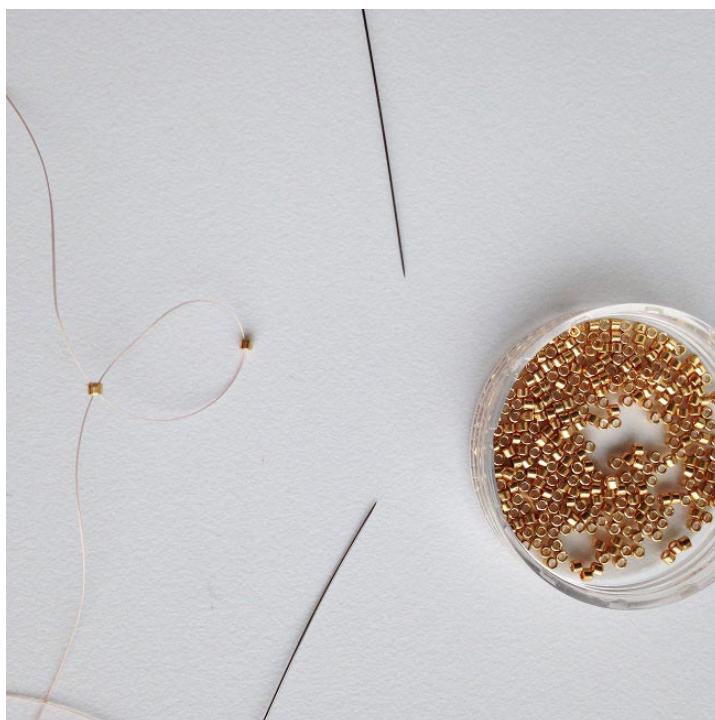
★ Etape 3/20

Pour cette première rangée, il y a 20 perles à enfiler. La 1re est déjà en place, les 19 autres vont se positionner en échelle.



★ Etape 4/20

Faites passer la 2e perle dans les deux aiguilles en les croisant. Faites-la glisser jusqu'à la première perle.



★ Etape 5/20

Enfilez les autres perles de cette façon.  
Votre première rangée est réalisée. Retirez une des aiguilles.  
Il faudra maintenant veiller à ne travailler que d'un seul côté. À noter, il vous restera une bonne longueur de fil de l'autre côté non utilisée



★ Etape 6/20

Pour réaliser la 2e rangée, enfiler la 1re perle du rang puis passez votre aiguille sous le fil qui se trouve entre les deux premières perles du 1er rang.





★ Etape 7/20

L'aiguille ici passe de droite à gauche.



★ Etape 8/20

Votre perle est en place. Vous pouvez désormais réaliser le 2e rang de cette façon en vérifiant bien les couleurs sur le diagramme



★ Etape 9/20

Débutez le second rang en suivant bien la grille de tissage



★ Etape 10/20

Maintenant que vous avez réalisé la partie majeure du tipi en diminuant les rangs à chaque fois, les rangées suivantes se font avec des augmentations.





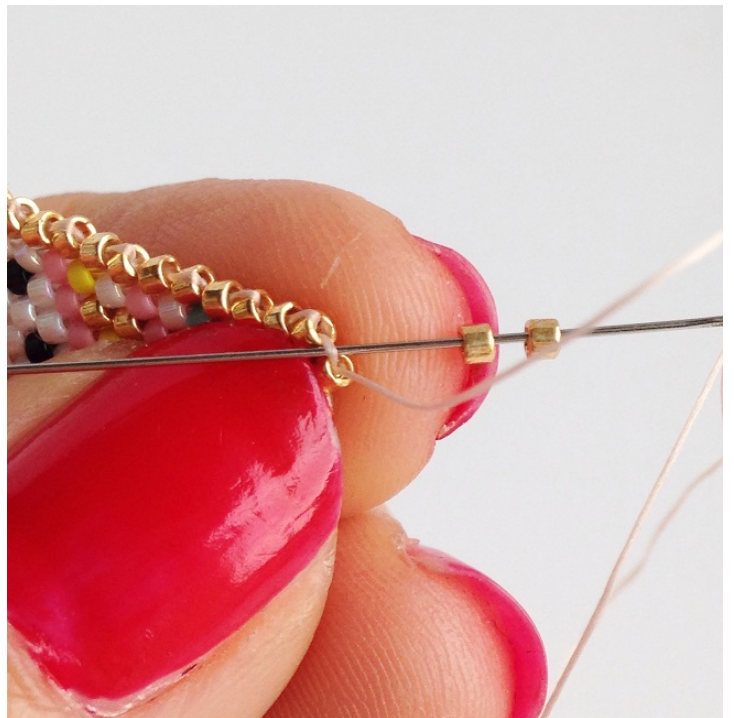
★ Etape 11/20

Enfilez deux perles dorées sur votre aiguille



★ Etape 12/20

Passez votre aiguille de la même façon que pour la 1re partie



★ Etape 13/20

Passez votre aiguille dans la 2e perle enfilée, l'autre se positionne à l'extrémité du rang



★ Etape 14/20

Pour passer la 3e perle et dernière perle du rang, vous allez vous rendre compte, que vous ne pouvez pas la mettre en place puisqu'elle se trouve également à l'extrémité du rang (elle n'a pas d'appui).

Pour cela, enfiler votre perle et faites passer votre aiguille sur le côté de la dernière perle en place. Entre celle du bas et celle juste au-dessus.



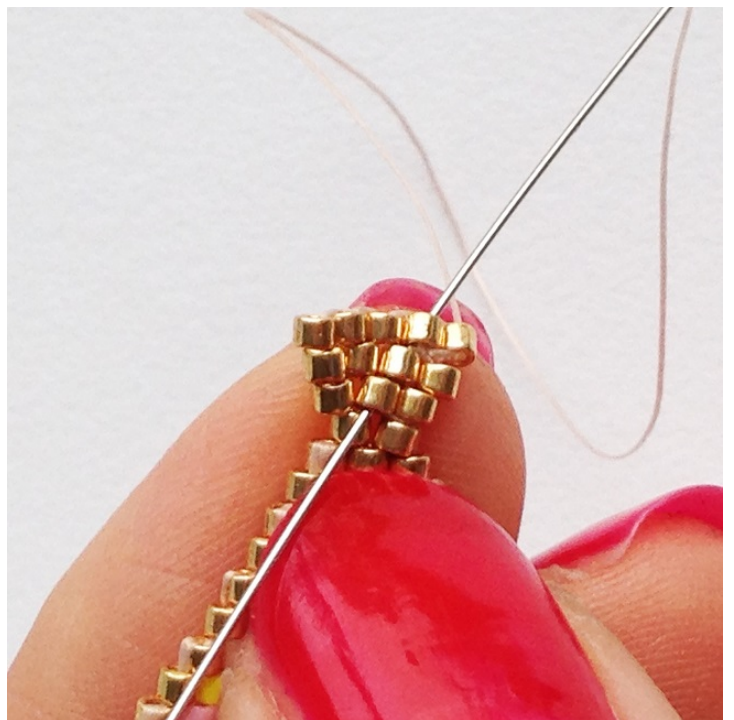
★ Etape 15/20

Votre perle se positionne sur le rang et l'aiguille passe dans la perle.



★ Etape 16/20

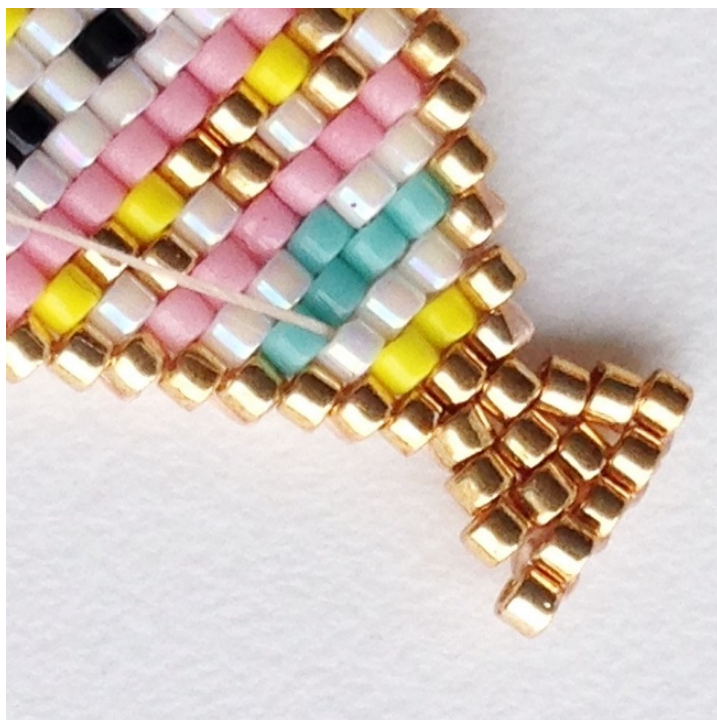
Procédez ainsi pour les derniers rangs.





★ Etape 17/20

Enfin, cachez ensuite les fils qui dépassent : il n'y a pas de noeuds à effectuer, il suffit de passer le fil dans quelques perles et de couper à ras des perles.



★ Etape 18/20

Votre motif tipi est terminé. Vous pouvez désormais réaliser la dernière étape, celle du montage sur broche



★ Etape 19/20

Pour plus de rigidité, badigeonnez tout le tipi avec la colle à bijoux. Placez l'attache et patientez une dizaine de minutes.



★ Etape 20/20

Voici une autre possibilité de couleurs pour le tipi de RoseMoustache (réinterprétation par Flora).

- Miyuki Delicas 11/0 DB1906 - Opaque Rosewater
- Miyuki Delicas 11/0 DB0629 - Dyed Lilac Silver Lined Alabaster
- Miyuki Delicas 11/0 DB0723 - Opaque Red
- Miyuki Delicas 11/0 DB2284 - Opaque Glazed Pineapple Mat
- Miyuki Delicas 11/0 DB1563 - Opaque Mandarin Luster
- Miyuki Delicas Duracoat 11/0 DB1832 - Galvanized Gold



*Le résultat*