

BRACELET AUTOMNAL AVEC PERLES EN VERRE STAR BEADS ET CANDY BEADS

Par : Bisaneta



Intermédiaire



1h30

Comment faire un bracelet avec des Candy et Star beads ?

Comment faire un bracelet avec des perles Star Beads tissées ?

Un bracelet aux couleurs de l'automne facile à réaliser, c'est ce que nous propose Pilar alias Bisaneta ! Suivez son pas-à-pas pour fabriquer le vôtre simplement avec des Candy beads et des Star beads. Ce sera une idée originale de cadeau à offrir pour une fête ou Noël.

Vous débutez en création de bijoux ? Pas de panique ! Nous avons plusieurs fiches techniques explicatives pour apprendre les bases de la création de bijoux.

Merci Pilar pour le partage de ce tutoriel.

On adore voir vos créations, alors n'hésitez pas à nous envoyer vos photos sur notre page Facebook ou à nous taguer sur Instagram avec #perlesandco !

Quel matériel utiliser pour Bracelet automnal avec perles en verre Star beads et Candy beads ?

MATÉRIEL



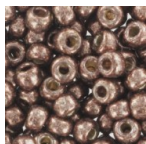
Fil Fireline - Tresse fusionnée 0.15 mm (8LB) Smoke Grey x45 m
Réf. : BRF-362
Quantité : 1



Candy Beads 2-hole 8 mm White Senegal Purple x20
Réf. : CZB-854
Quantité : 2



Fermeture aimantée 10x7 mm doré rose x1
Réf. : FRM-608
Quantité : 1



Rocaille Miyuki Duracoat 8/0 4213 - Galvanized Dark Mauve x8g
Réf. : MR08/4213
Quantité : 1



Rocaille Miyuki Duracoat 15/0 4206 - Galvanized Muscat x8g
Réf. : MR15/4206
Quantité : 1



Aiguille à perler John James taille 12 - 29.5 mm x25
Réf. : OAC-101
Quantité : 1



Perles en verre Star Beads par Perles and Co 11x11 mm Light Copper Mat x30
Réf. : TCHE-764
Quantité : 1

Les étapes

★ Etape 1/13

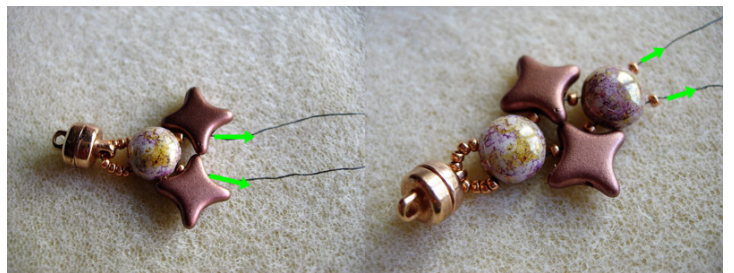
Couper un peu plus de 1 mètre de fil et enfiler une aiguille sur chacune des extrémités. Enfilez 4 rocailles, le fermoir puis à nouveau 4 rocailles que vous ramènerez dans le centre de votre fil.

Enfilez ensuite une Candy Bead comme montré sur la photo, puis une rocaille sur chacun des fils.



★ Etape 2/13

Poursuivez ensuite en enfilant une Star Bead sur chacun des fils, puis une rocaille.



★ Etape 3/13

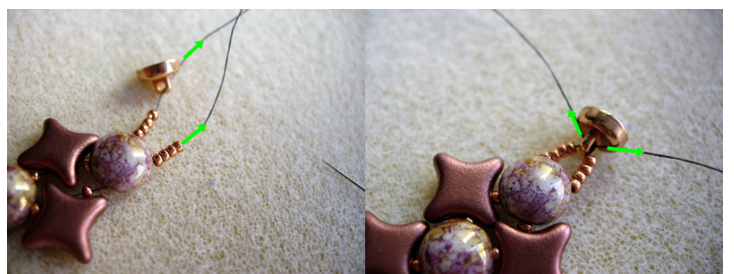
Continuez ainsi de suite jusqu'à atteindre la longueur souhaitée (1 Candy Beads, 2rocailles, 2STARbeads , 2rocailles, 1 Candy Beads....)

Pour un bracelet de 17,5 cm, vous aurez besoin de 15 Candy Beads.



★ Etape 4/13

Enfilez à présent 4 rocailles sur chacun des fils en croisant les fils à l'intérieur du fermoir, comme montré sur la photo.

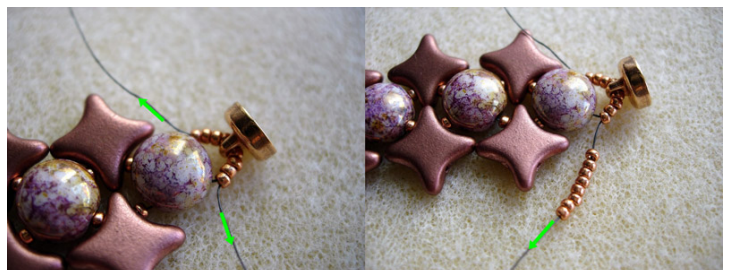


★ Etape 5/13

Repassez ensuite vos fils à l'intérieur des 4 rocailles mais dans le sens contraire cette fois-ci.

Puis enfilez 8 rocailles.

Nous allons maintenant utiliser qu'un seul fil.



★ Etape 6/13

Passez à présent par l'intérieur de la Star Bead attenante puis enfiler 1 rocaille, 1 Candy, 1 rocaille.
En ainsi de suite....



★ Etape 7/13

Faites ressortir votre fil dans la dernière Star Bead de la rangée, puis enfiler 8 rocailles et passez votre fil dans les 4 rocailles et le fermoir comme indiqué avec la flèche.



★ Etape 8/13

Recommencez à présent les étapes 5 à 7 avec l'autre partie du fil, en repartant de l'autre côté, afin de réaliser l'autre côté du bracelet. Puis terminez par le fermoir comme précédemment.



★ Etape 9/13

Croisez les fils puis repassez les fils dans les Star Bead comme indiqué par les flèches.



★ Etape 10/13

Enfilez 8 rocailles puis le fil au travers de la Candy Bead attenante.



★ Etape 11/13

Enfilez 1 Miyuki 15/0, 1 Miyuki 8/0, 1 Miyuki 15/0 entre chaque Candy Bead.



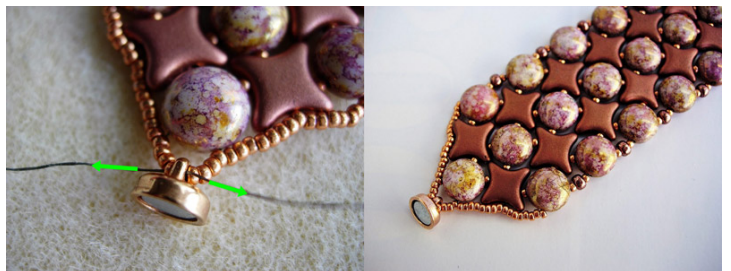
★ Etape 12/13

Enfilez à présent 8 rocailles et passez votre fil dans les rocailles jusqu'à passer dans la fermoir comme on peut voir sur l'image.



★ Etape 13/13

Recommencez les étapes 10 à 12 avec l'autre fil restant. Vérifier la bonne tenue de votre fil.



Le résultat

