

DREAMCATCHER ATTRAPE RÊVE DIY FACILE NAPPERON AU CROCHET DENTELLE ET FRANGES JERSEY

Par : Perles & Co



Débutant



2h

Comment faire un attrape-rêves ?

Est-il possible de faire un capteur de rêves avec un naperon ?

Dreamcatcher, attrape-rêves ou encore capteur de rêves, appelez-le comme il vous plaît mais cet objet est THE élément déco bohème indispensable du moment.

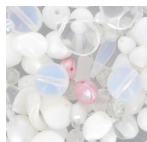
Vous aurez besoin de colle forte type E-6000 (et de gants de protection), d'une paire de ciseaux et d'une aiguille pour enfiler vos perles.

Pour le reste, c'est au feeling, vous pouvez fouiller parmi votre stock de restes ! C'est ça qui est bien avec ce DIY, vous n'avez pas besoin de grand chose et aucune fourniture particulièrement spécifique. On laisse place à sa créativité !

NB : Attention, la liste de produits ci-dessous n'est pas totalement conforme à la photo de présentation. Pour des raisons de stock, certains produits de ce tutoriel ont été remplacés par des équivalents.

Quel matériel utiliser pour Dreamcatcher attrape rêve DIY facile napperon au crochet dentelle et franges jersey ?

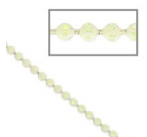
MATÉRIEL



Assortiment de perles de bohème - Mix Nuptial x50g
Réf. : ASS-704
Quantité : 1



Galon pompons 30 mm Blanc x1m
Réf. : BAN-466
Quantité : 1



Chaîne maille boule facettée 1.2 mm Ivoire/doré x1m
Réf. : CHM-069
Quantité : 1



Chaîne maille Fantaisie alternée de fleurs résine époxy 6.6 mm Blanc doré x 50cm
Réf. : CHR-106
Quantité : 1



Plumes d'oie 10 à 15 cm Blanc x100
Réf. : CUSTO-642
Quantité : 1



Sequins gouttes en métal et résine époxy 21x11.5 mm Crème x 8
Réf. : EPO-258
Quantité : 1



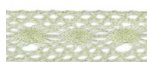
Fil de jade - Fil nylon tressé 0.5 mm - Blanc x3m
Réf. : FC-1315
Quantité : 1



Soutache 2,5 mm Crème x2 m
Réf. : FC-375
Quantité : 2



Soutache 2,5 mm Blanc x2 m
Réf. : FC-379
Quantité : 2



Ruban dentelle en lurex 14 mm Doré/Cream x 2m
Réf. : FCU-353
Quantité : 1



Pompons synthétiques 15 mm Blanc x45
Réf. : FEUTRE-126
Quantité : 1



Ruban Organza 11 mm Blanc x 1m
Réf. : FILC-041
Quantité : 1



Galon fantaisie chevrons 10 mm Beige x1m
Réf. : FILC-226
Quantité : 1



Fil trafilho - Hooooked Ribbon XL DMC - Pelote Jersey Beige x 120m
Réf. : LAINE-191
Quantité : 1



Pompon imitation coton 43-46 mm Blanc x1
Réf. : LCD-375
Quantité : 2



Cercle nu en métal pour attrape rêves suspension et abat-jour 30 cm Blanc x1
Réf. : OUT-544
Quantité : 1



Colle à Bijoux Hasulith 30 ml
Réf. : OUTIL-007
Quantité : 1



Poudre pailletée Doré x3g
Réf. : OUTIL-899
Quantité : 1



Grosses perles rondes en bois 15 mm Blanc x15
Réf. : PB-131
Quantité : 1



Graines larme de job 10 mm Naturel x 10
Réf. : PB-513
Quantité : 1



Cabochon rond 25 mm Pierre de Lune x1
Réf. : SEM-706
Quantité : 1



Napperon crochet dentelle 25 cm Blanc x1
Réf. : SEW-761
Quantité : 1



Strass Hotfix PureCrystal 4 mm Light Silk x36
Réf. : STR-374
Quantité : 1



Assortiment de pierres à coudre Champagne x25
Réf. : THE-1359
Quantité : 1

Les étapes

★ Etape 1/6

Passez le fil de nylon tressé blanc dans une des mailles de chaque extrémité des 12 demi-rosaces du napperon pour venir les nouer au cerceau blanc en métal. Le napperon s'étire et se centrera tout seul au fur et à mesure.



★ Etape 2/6

Coupez un 1er bout de la Hooooked Jersey Ribbon XL du **double de la hauteur totale** que vous souhaitez donner à votre attrape-rêve. Ici la longueur la plus importante mesure 85 cm. Fixez-la dans la partie centrale inférieure du cerceau à l'aide d'un noeud en tête d'alouette.



★ Etape 3/6

Reproduisez l'opération en veillant à la **symétrie** de part et d'autre de la 1^{re} longueur de jersey fixée.

Altermuez au feeling avec d'autres rubans, galons ou encore des chutes de tissus assorties au coloris de votre capteur de rêves.

Vous pouvez aussi accrocher des fils de perles de votre choix, ici, on a choisi les perles que vous trouverez dans le matériel utilisé en dessous de ce tutoriel.

Astuce : choisissez de préférence des facettes de bohème et quelques perles en cristal PureCrystal pour que votre attrape-rêves renvoie la lumière et brille de mille feux



★ Etape 4/6

Une fois toutes vos **franges** fixées, le **jersey roulé et son élasticité** vont jouer toute leur importance !

Encollez les extrémités de vos pompons et autres plumes avant de les insérer à l'intérieur des extrémités de vos franges en jersey.

Maintenez une légère pression pendant quelques secondes pour que la colle prenne.



★ Etape 5/6

Une fois que vous n'avez plus rien à fixer au cerceau, enroulez-y de la soutache blanche. Vous pouvez encoller légèrement le cerceau afin de maintenir la **soutache** bien plaquée au cerceau et régulière.

Astuce : au moment où vous croisez les petits fils de nylon, repassez avec la soutache dans le napperon pour cacher ces fils et assurer le maintien définitif du napperon.



★ Etape 6/6

Agrémentez votre **napperon** de petits pompons ronds blancs, de strass en cristal PureCrystal pour de jolis reflets dorés et enfin d'un cabochon Pierre de lune pour un effet mystique assuré.



Le résultat