



## Schéma Bracelet « K'Amélia » © par PUCA®

---



Créé par Puca®



---

Juin 2022 © Puca®  
[www.perlepuca.canalblog.com](http://www.perlepuca.canalblog.com)  
PUCA® Tous droits réservés



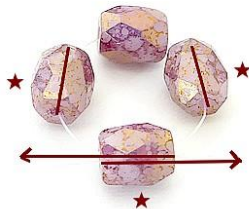
*Puca®*

Matériel : Bracelet 17 cm

- 44 Konos® par Puca® 3 couleurs. (C1) +
- 40 Konos® +(C2), 8 Konos® (C3).
- 16 Baros® par Puca®
- 4 Intercalaire fleur Daisy 4mm.
- Rocailles 15/0 (R15), 11/0 (R11). 8/0 (R8).
- 2 Anneaux ø 4 mm
- 1 Fermeur de votre choix.
- Fireline 0.12



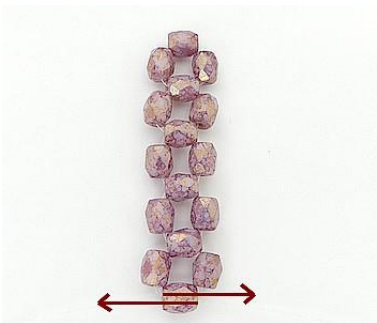
1) Placer 1 Baros au milieu de votre fil.



2) Placer 1 Baros de chaque côté et croiser dans 1 Baros.



3) Répéter l'étape 2



4) Continuer pour obtenir ceci.



5) Placer 1 R11, 2 Konos C2, 1 R15, 2 Konos et 1 R11 dans la Baros suivante.



6) Répéter l'étape 5 tout le rang 😊



7) On obtient ceci 😊 ,  
On se place ICI dans la  
Baros.



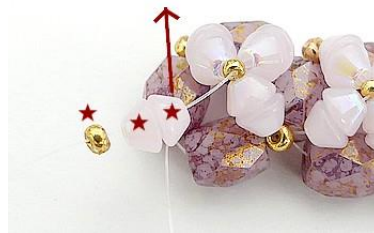
8) Placer 1 R11, 2 Konos  
dans la R15 centrale.



9) Puis placer 2 Konos  
dans la Baros suivante.



10) Placer 2 Konos dans  
la R15 centrale.



11) Répéter les étapes 9  
et 10 tout le rang, sauf  
pour la dernière placer 2  
Konos et 1 R11. (Comme  
étape 8).



12) On obtient ceci 😊 on  
se place dans la Baros.



13) Placer 2 R15 dans la  
Baros.



14) Placer 1 R15 dans la  
R11.



15) Placer 1 R15 dans la  
Baros. Répéter les étapes  
14 et 15 de chaque côté  
sauf pour les angles  
placer 2 R15 comme  
étape 13.



16) On obtient ceci 😊



17) Venir se placer dans la R15 centrale ICI.



18) Placer 1 R11, 1 Konos C3, 1 Daisy, 1 Konos C3 et 1 R11 dans la R15 centrale suivante.



19) Répéter étape 18 tout le rang. Puis venir se placer dans la R15 ICI.



20) Placer 1 R11 entre les R15. Faire tout le rang. (Les deux côtés).



21) On vient se placer dans la Baros ICI.



22) Placer 1 R15, 2 Konos C1, 1 R15.



23) Répéter 2 Konos, 1 R15 x 11 en tout. (Pour un bracelet de 17 cm).



24) Placer 1 R15, 1 R8, 1 R15.





25) Répéter l'étape 23 en terminant par 1 R15. On vient se placer ICI Dans la R15.



26) Placer 1 R15 dans la R15.



27) Placer 1 R15 dans la R15 et se placer ICI dans la R15. Répéter tout le rang.



28) On obtient ceci 😊  
On solidifie ! Répéter les étapes 22 à 27 de l'autre côté.



29) Placer vos anneaux dans les R8.



30) Placer votre fermoir 😊 Vous avez terminé votre bracelet 😊

Je vous souhaite une agréable réalisation.  
Merci de respecter mon travail 😊

