



Schéma « Étoile Polaris » © par PUCA®



Créé par Puca®



Novembre 2023 © Puca
www.perlepuca.canalblog.com
PUCA© Tous droits réservés



Matériel : Pour double étoile.

- 24 Arcos® par Puca®-Paris.
- 12 Kalos® par Puca®-Paris.
- 24 Samos® par Puca®-Paris.
- 12 Khéops® par Puca®-Paris.
- 36 Toupies 3mm (T3).
- Rocailles 15/0, (R15), 11/0 (R11).
- 1 Anneau ou Cymbal
- 15 cm Chaîne de votre choix ou cordon.
- Fireline 0.12

Deux versions pour cette étoile : Simple ou recto verso 😊



1) Placer 6 Samos et 6 R11 en alternance et fermer, se placer dans la R11.



2) Placer entre chaque R11 5 R15. Faire tout le rang ainsi 😊



3) On obtient ceci 😊 On vient se placer dans la R15 centrale.



4) Placer 1 T3 entre chaque R15 centrale. Passer dans toutes les T3, serrer et venir se placer ICI dans le second trou de la Samos.



5) Placer 1 Khéops, 3 R15 dans le second trou de la Khéops et se placer dans le second trou de la Samos. Faire tout le rang ainsi.



6). On obtient ceci 😊 . On se place dans les trois R15 ICI.



7) Placer 1 Arcos, 1 R11, 1 Arcos dans les trois R15 suivante. Faire tout le rang ainsi.



8) On obtient ceci 😊 On se place dans la R15 centrale ICI.



9) Placer 1 Kalos et 3 R15 dans l'Arcos.



10) Placer 1 Samos entre les Arcos.



11) Placer 3 R15 1 Kalos dans la R15 centrale et se placer dans le second trou de la Kalos.



12) Placer 3 R15 dans l'Arcos.



13) Répéter les étapes 9 à 12 tout le rang et on obtient ceci 😊 On se place dans les trois R15 ICI.



14) Placer 2 R15, 1 T3 et 2 R15 dans le second trou de la Samos. Répéter tout le rang.



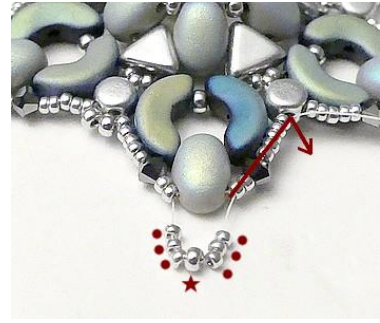
15) On obtient ceci 😊 On se place ICI dans les deux R15.



16) Placer 2 R15, 1 anneau ou cymbal et 2 R15 et se placer ICI



17) Placer 2 R11 et venir se placer ICI.



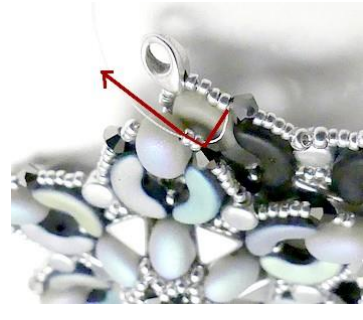
18) Placer 3 R15 1 R11 et 3 R15 et se placer ICI. Répéter les étapes 16 à 18 tout le rang.



19) On obtient ceci 😊
Votre première version est terminée.



20) Pour la deuxième version : Je me place ICI dans la T3 et je fais un deuxième élément (étape de 1 à 19).



21) Je viens zipper dans les deux R15 ICI.



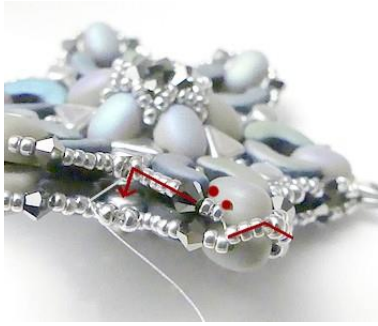
22) Placer 2 R15 dans l'anneau ou le Cymbal



23) Placer 2 R15 et se placer dans la R11 ICI.



24) Placer 1 R11 en zippant en face et se placer ICI



25) Puis passer dans les 7 rocailles au-dessus de la Samos et placer 2 R15 dans la T3 etc. Faire tout le rang en répétant les étapes 20 à 25.



26) Reste à placer votre chaîne ou cordon. Votre double étoile Polaris © est terminée.

Je vous souhaite une agréable réalisation.

Je vous offre ce schéma. Merci de ne pas changer sa conception et de n'utiliser que Les Perles par Puca®-Paris.

Si vous publiez ou partagez ce schéma « MERCI » de ne pas oublier de notifier que c'est Puca® qui l'a créé.

MERCI 😊

